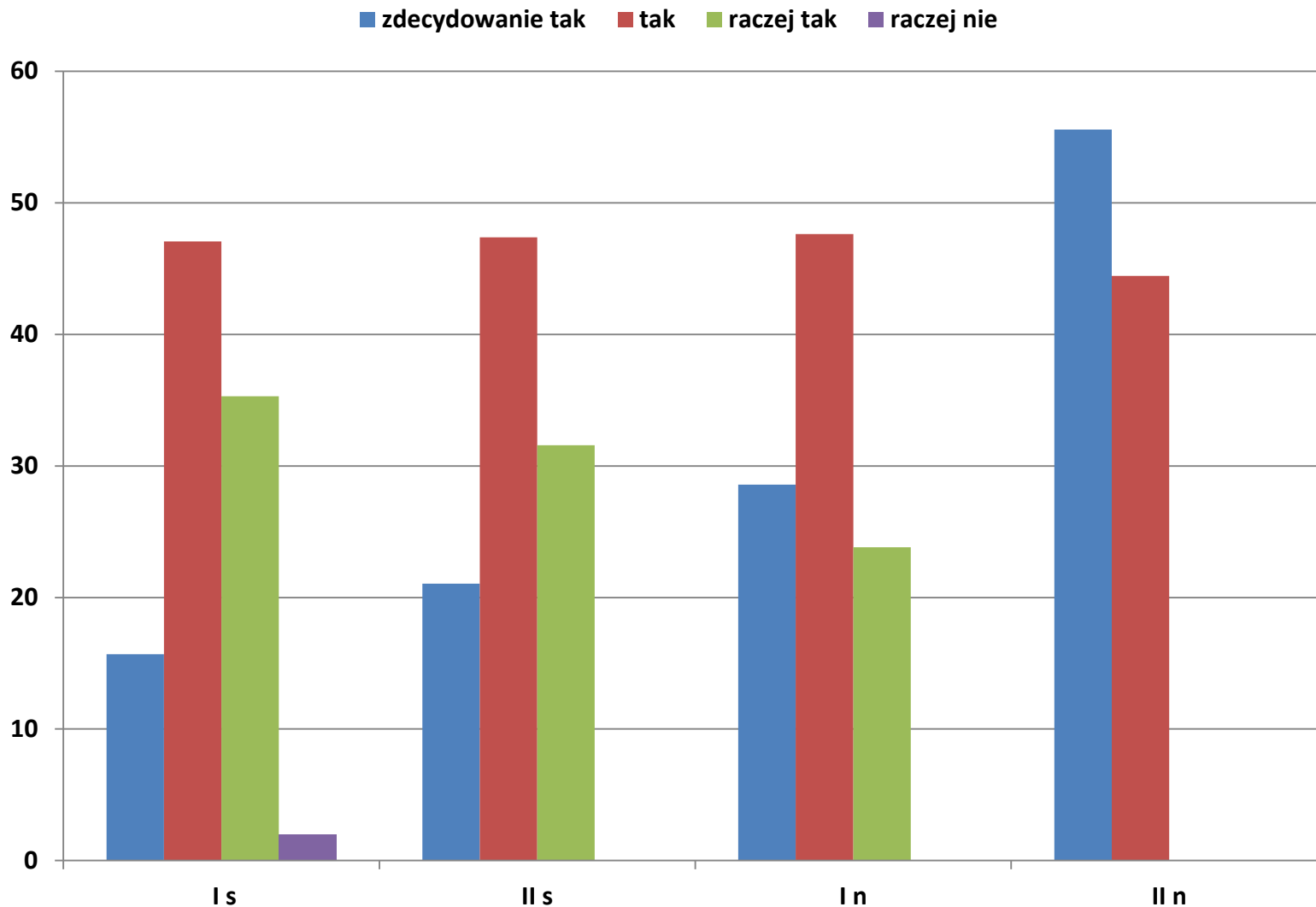


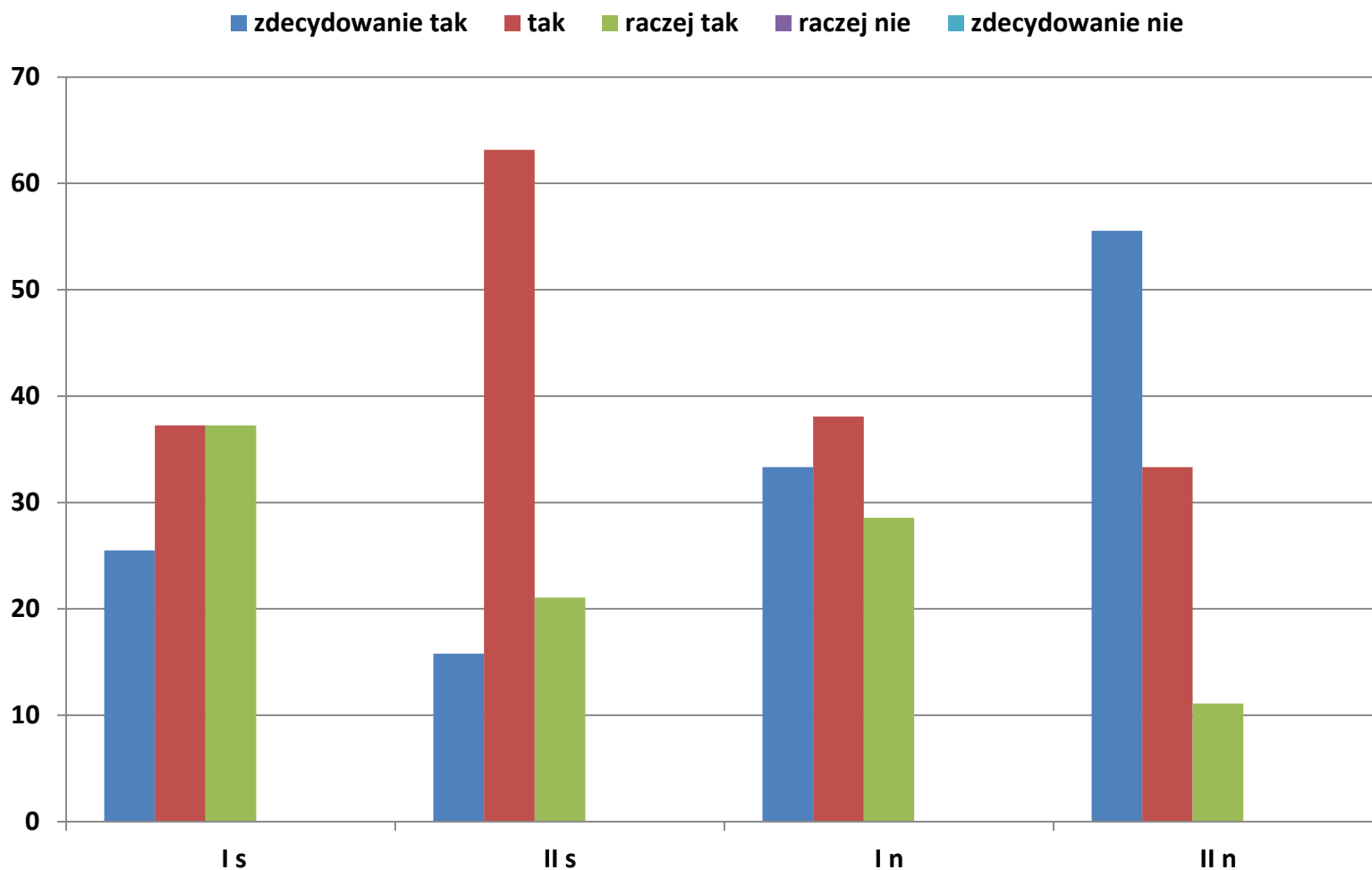
**Ekonomiczne losy absolwentów
na Wydziale Rolnictwa i Biologii
2016-2017**

Kierunek Rolnictwo

Studia stacjonarne I°	51
Studia stacjonarne II°	19
Studia niestacjonarne I°	21
Studia niestacjonarne II°	9
Mężczyźni	58
Kobiety	42

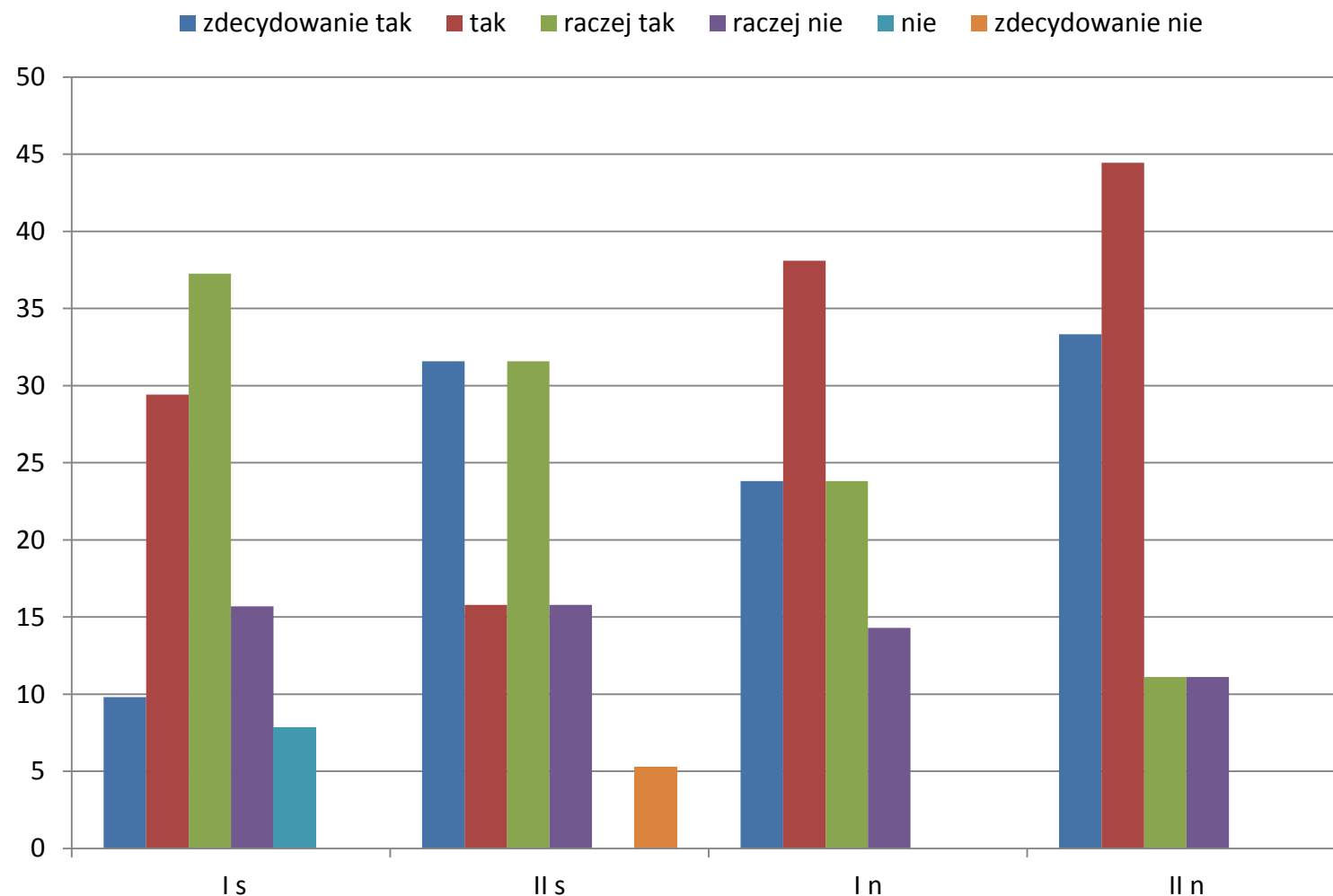


Czy w Pana/i ocenie studia pozwoliły osiągnąć poniższe kompetencje
wiedza ogólna



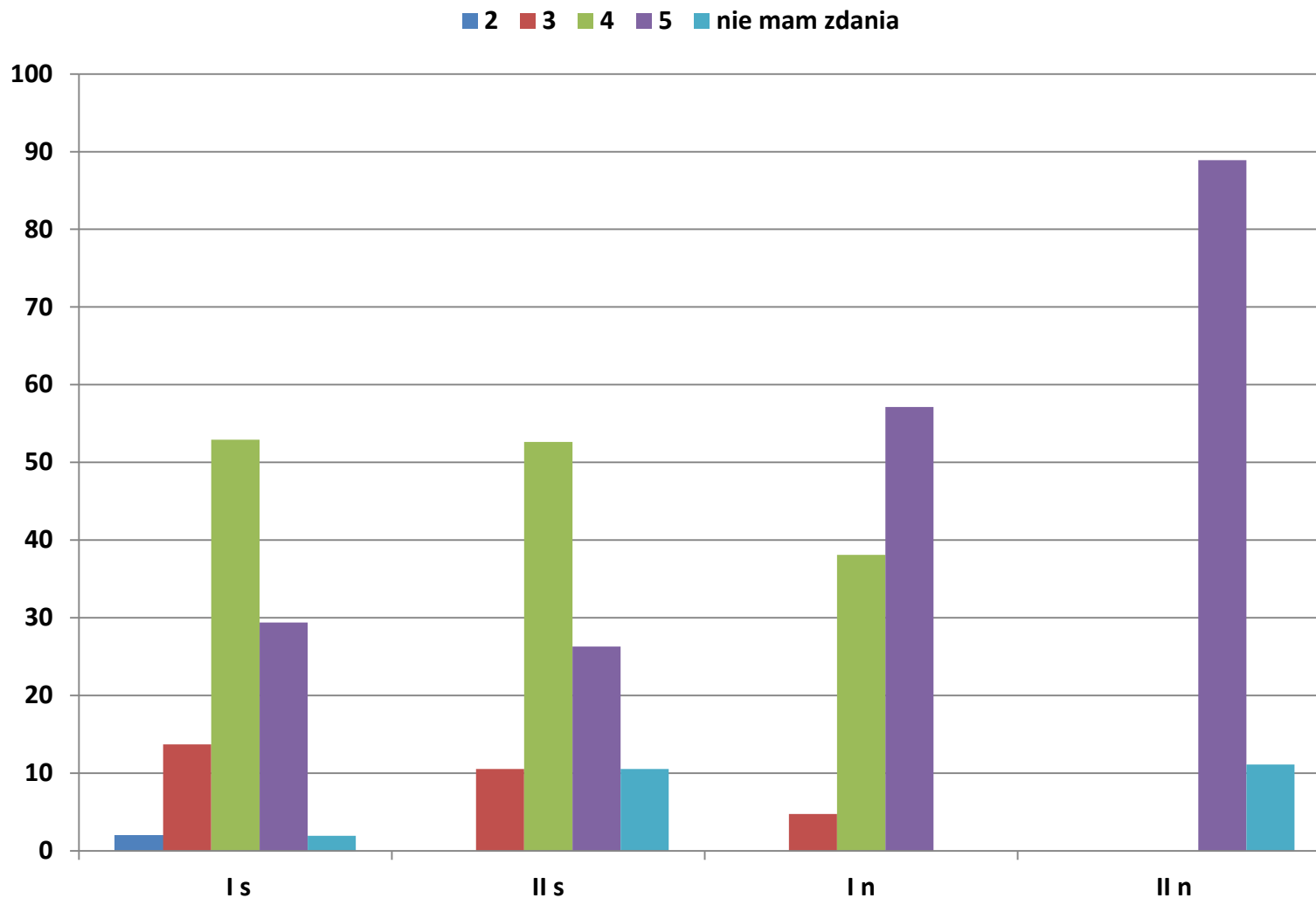
Czy w Pana/i ocenie studia pozwoliły osiągnąć poniższe kompetencje

Wiedza teoretyczna z przedmiotów zawodowych



Czy w Pana/i ocenie studia pozwoliły osiągnąć poniższe kompetencje

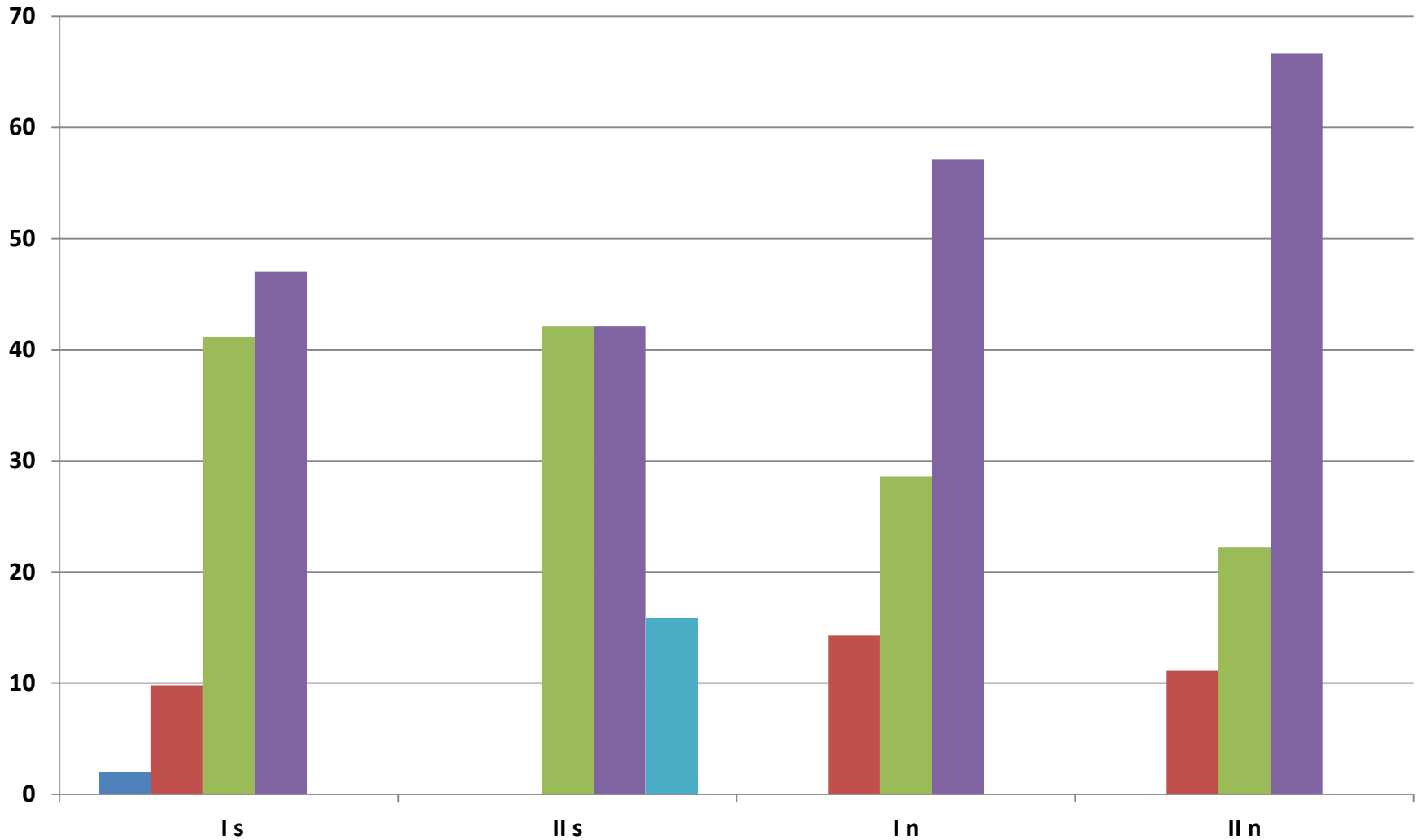
Umiejętności praktyczne



Jak ocenia Pan/i następujące aspekty studiów?
 skala 1-5, gdzie 1- zdecydowanie nisko, 5- bardzo wysoko

Przygotowanie merytoryczne kadry wykładowców

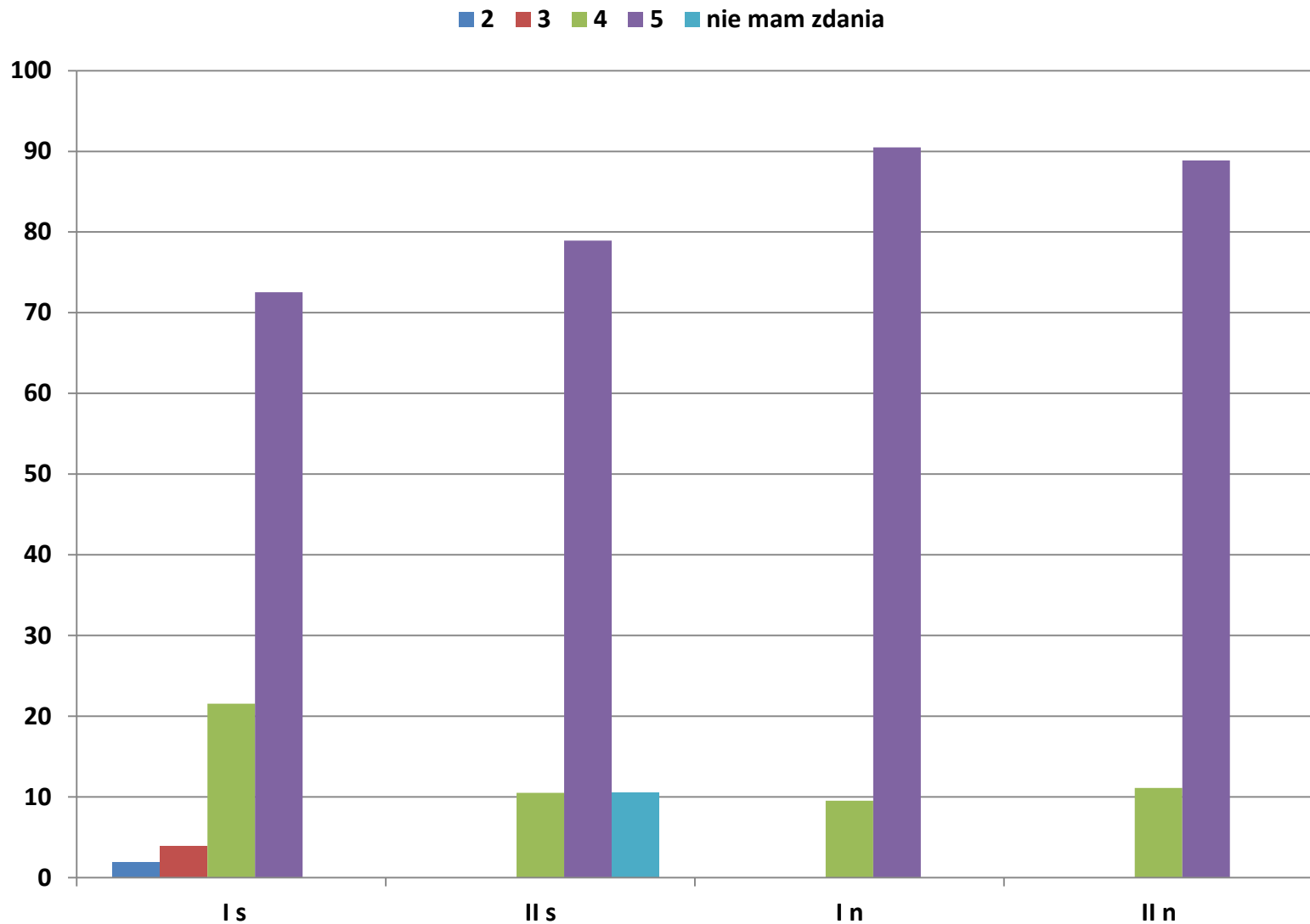
■ 2 ■ 3 ■ 4 ■ 5 ■ nie mam zdania



Jak ocenia Pan/i następujące aspekty studiów?

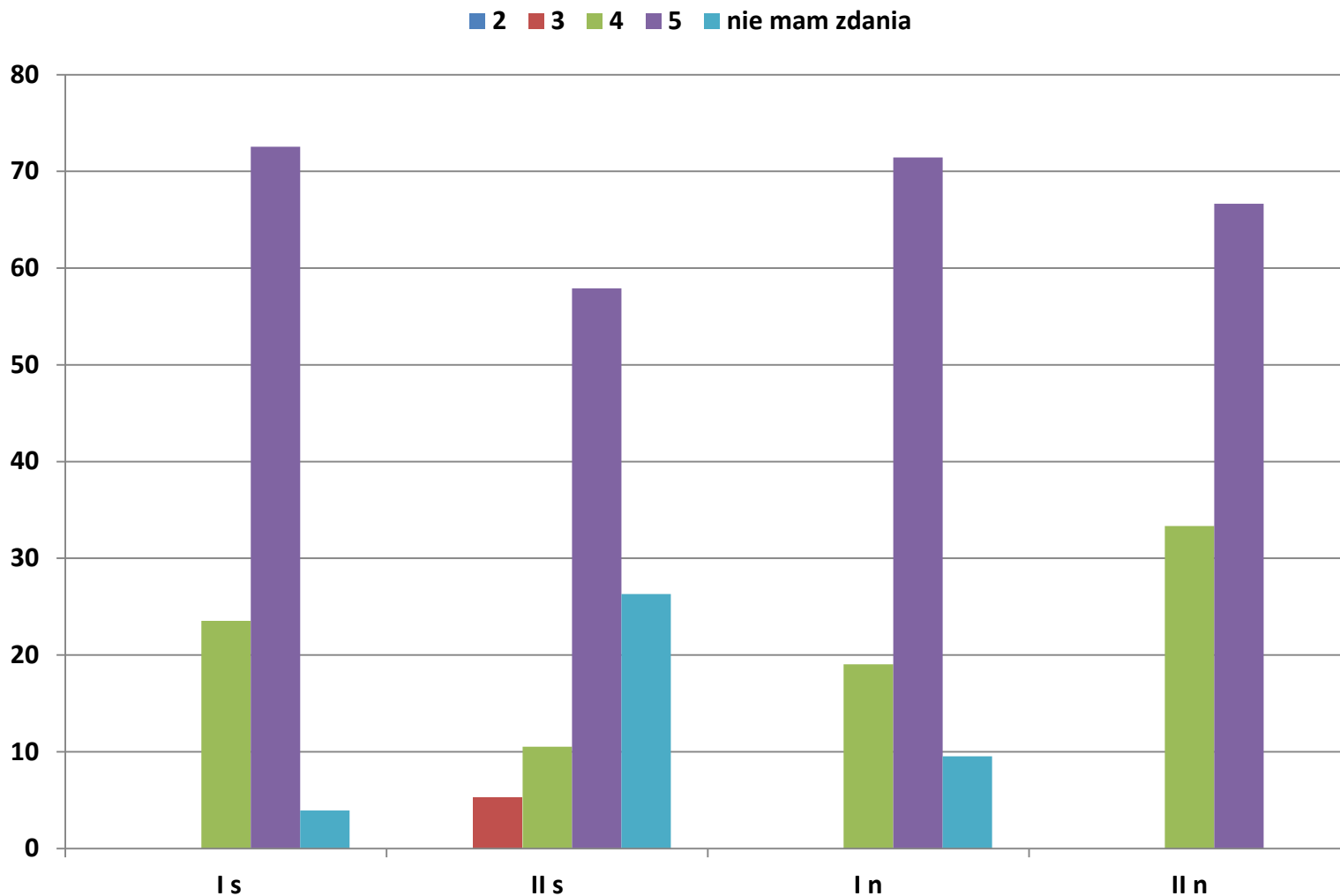
skala 1-5, gdzie 1- zdecydowanie nisko, 5- bardzo wysoko

Organizacja procesu dydaktycznego (*plany zajęć, możliwość ustalania terminów zaliczeń itp.*)



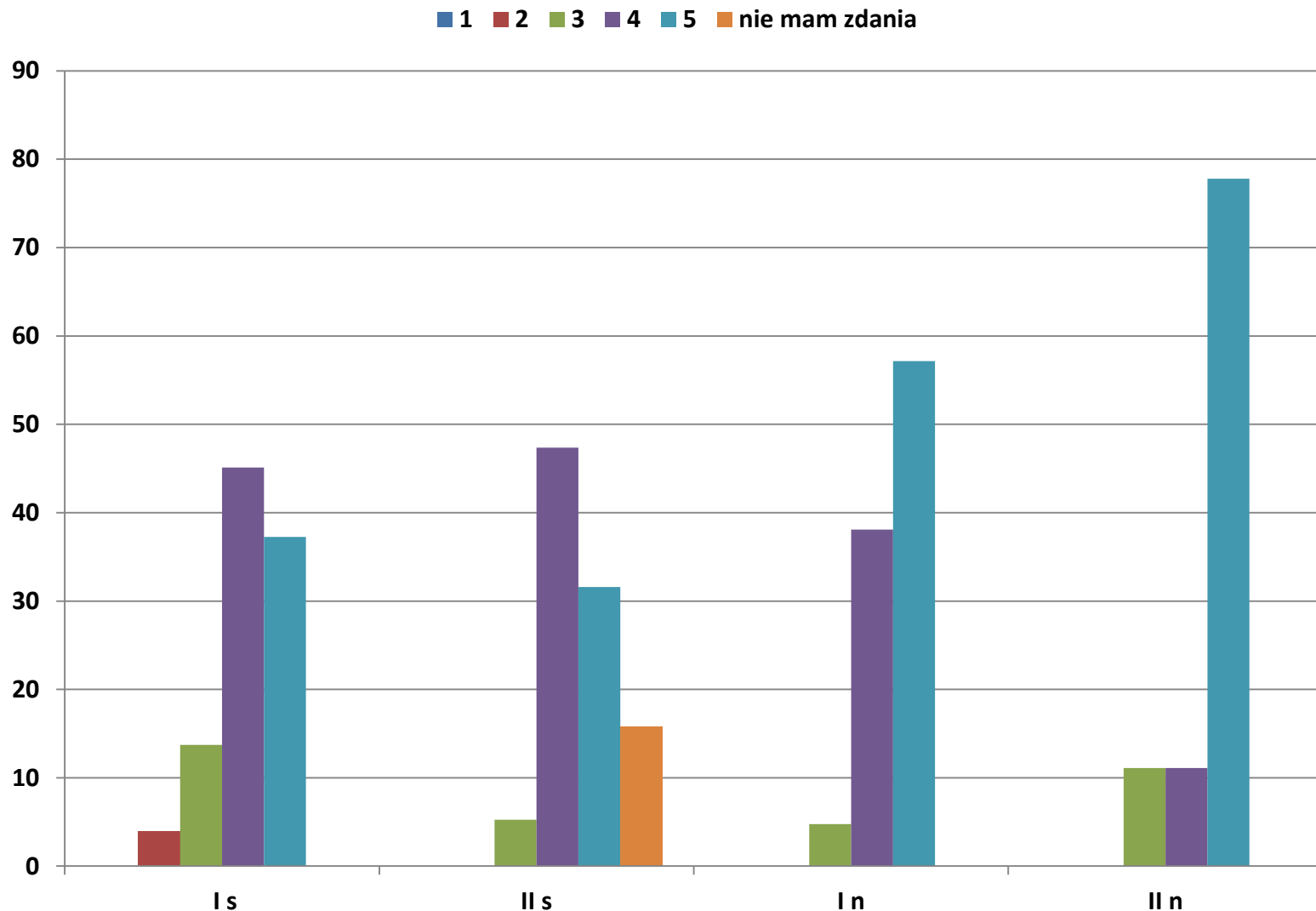
Jak ocenia Pan/i następujące aspekty studiów?
 skala 1-5, gdzie 1- zdecydowanie nisko, 5- bardzo wysoko

Praca pracowników dziekanatu



Jak ocenia Pan/i następujące aspekty studiów?
 skala 1-5, gdzie 1- zdecydowanie nisko, 5- bardzo wysoko

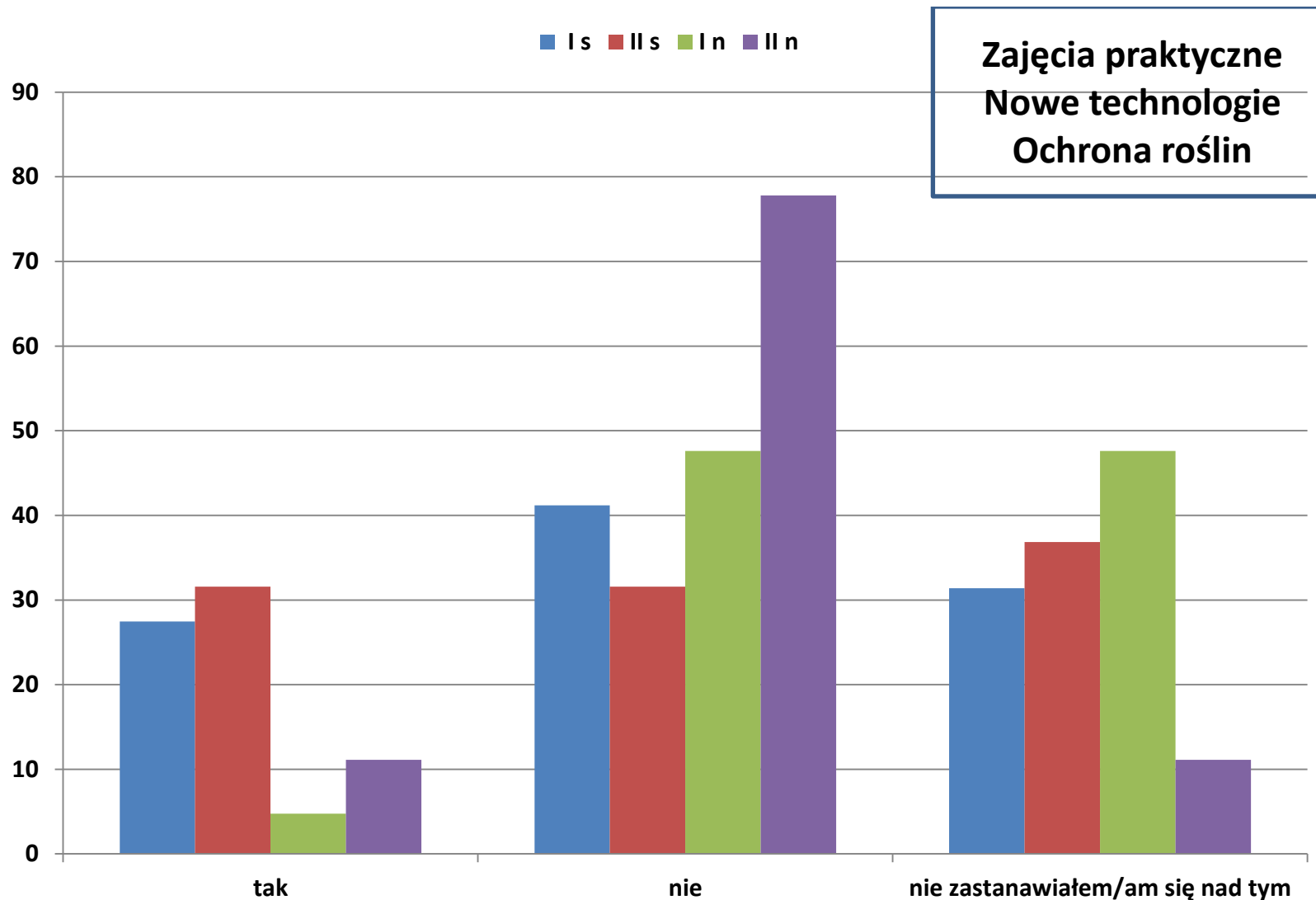
Współpraca z Prodziekanem ds. studenckich



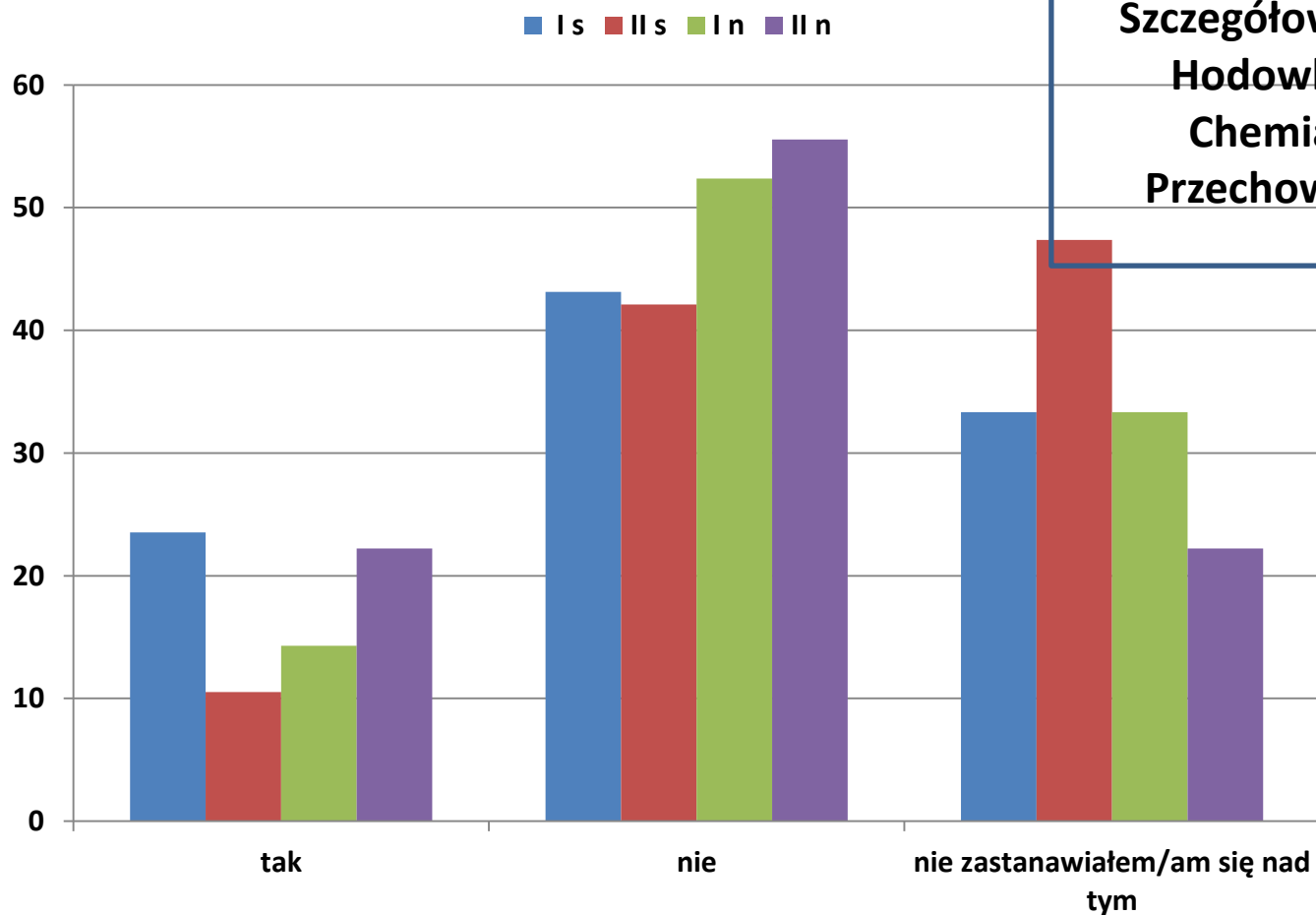
Jak ocenia Pan/i następujące aspekty studiów?

skala 1-5, gdzie 1- zdecydowanie nisko, 5- bardzo wysoko

Obiektywność w ocenianiu i nastawienie wykładowców na rozwiązywanie problemów studentów



Czy są takie obszary wiedzy związane ze studiami, których zdecydowanie brakowało Panu/i w zrealizowanym programie studiów?

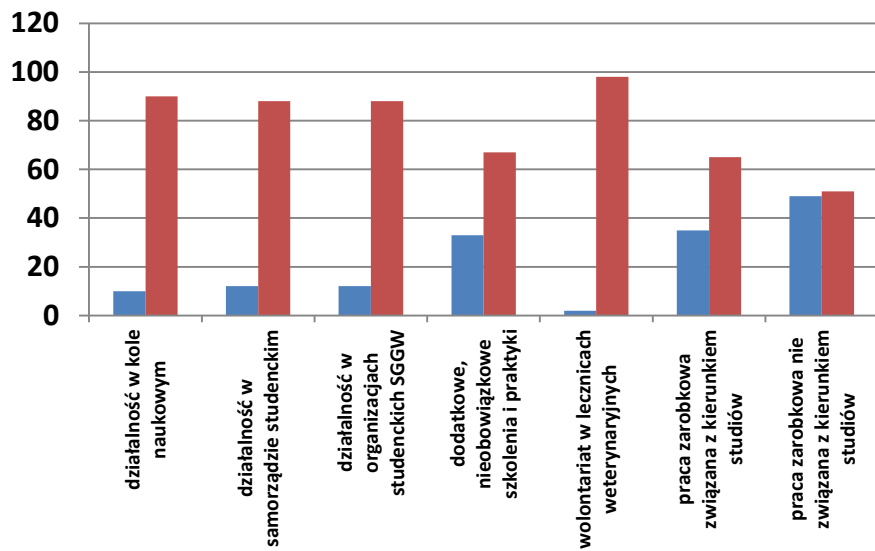


**Szczegółowa Uprawa
Hodowla Roślin
Chemia Rolna
Przechowalnictwo**

Czy są przedmioty, których prowadzenie (wartość merytoryczna, prowadzący wskazywali na aspekty praktyczne, jasne określenie warunków uzyskania pozytywnej oceny, możliwość wglądu do swoich prac sprawdzających, obiektywizm w ocenianiu itp.) chciałby/chciałaby Pan/i wyróżnić?

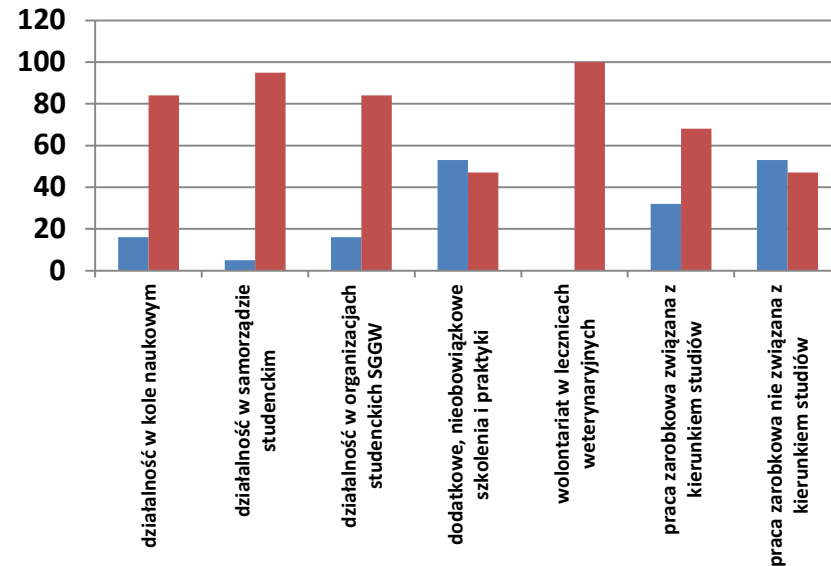
I stacjonarne

■ tak ■ nie



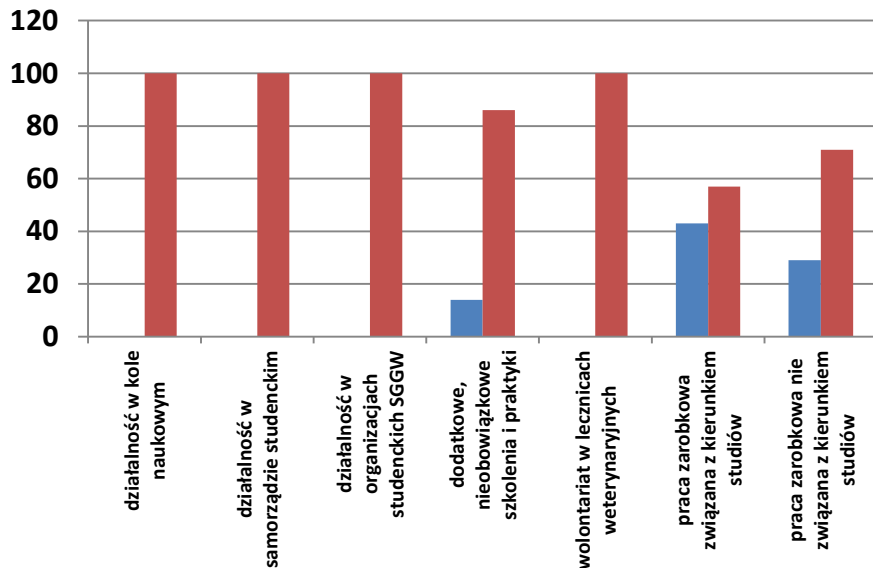
II stacjonarne

■ tak ■ nie



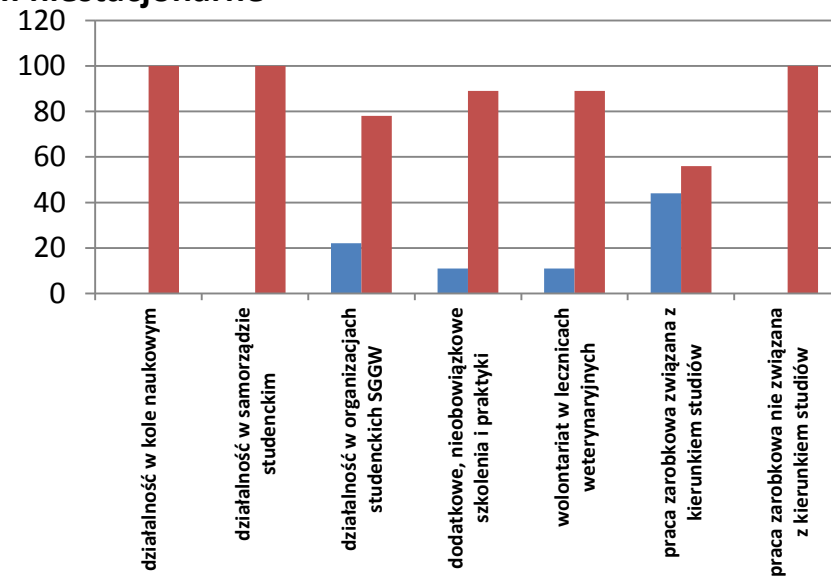
I niestacjonarne

■ tak ■ nie

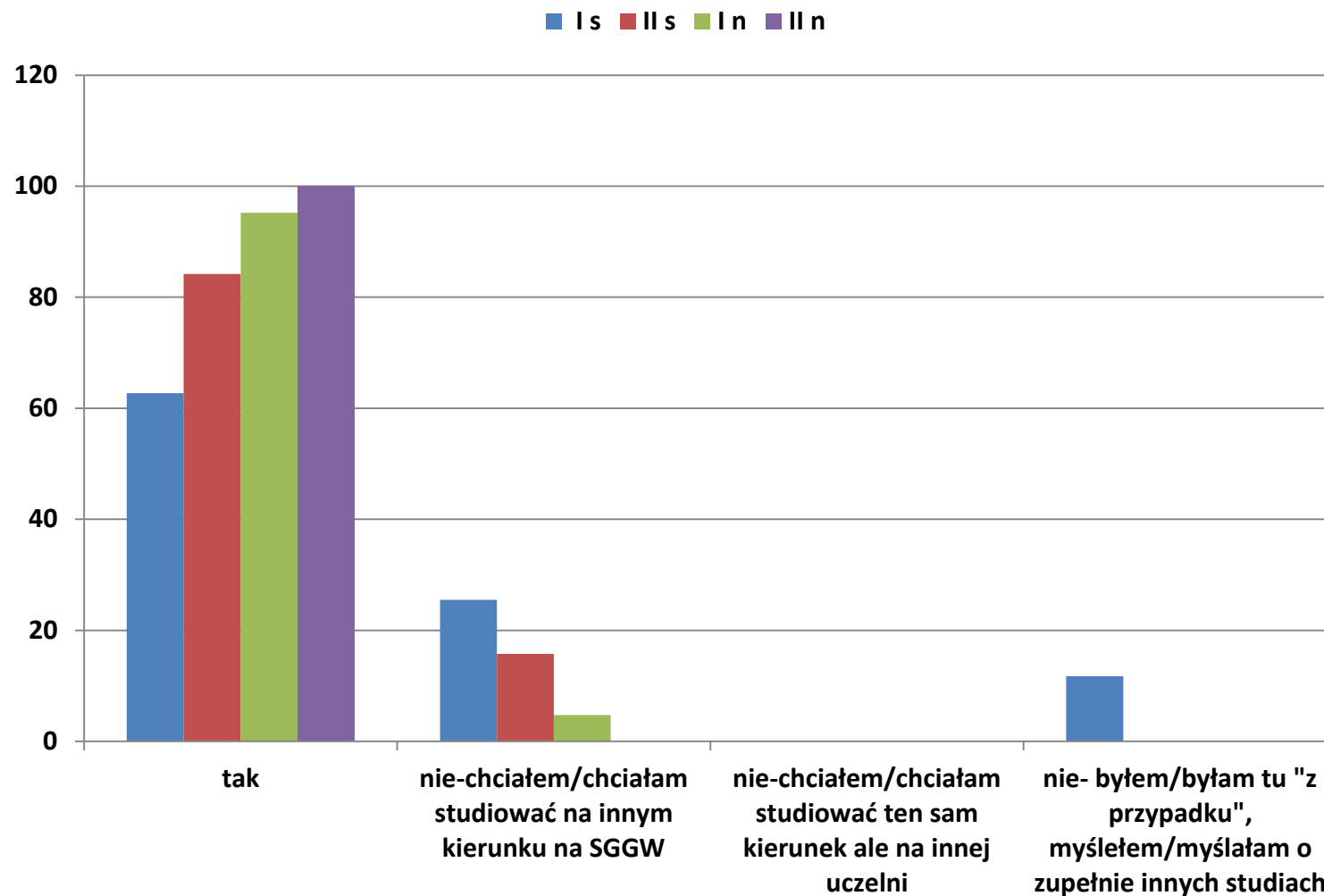


II niestacjonarne

■ tak



Czy w trakcie studiów podejmował Pan/i następujące aktywności



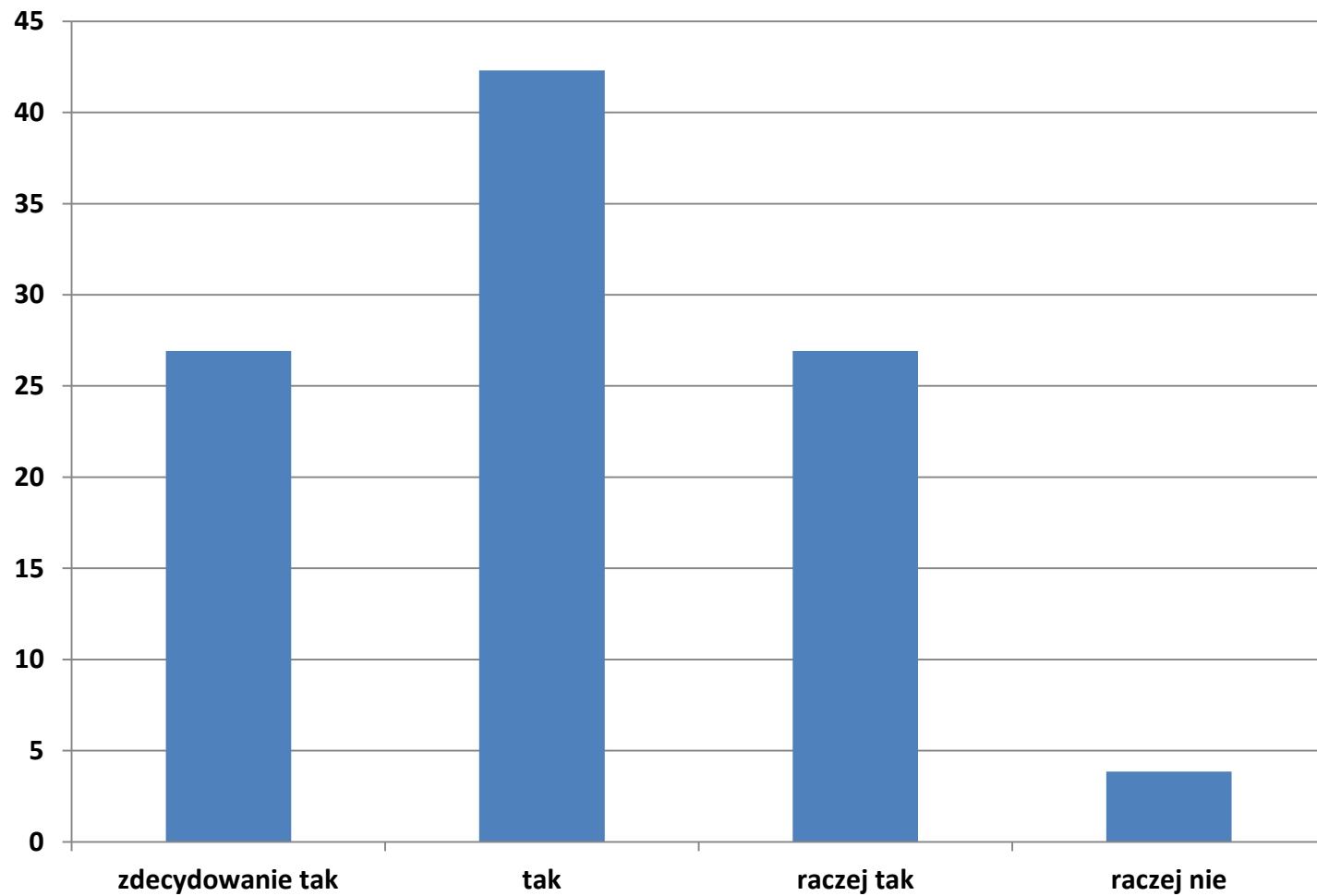
Czy zakończone studia w SGGW była Pana(i) pierwszym wyborem, kiedy rekrutował(a) się Pan(i) na studia?

Kierunek Biologia

Studia stacjonarne I° 26

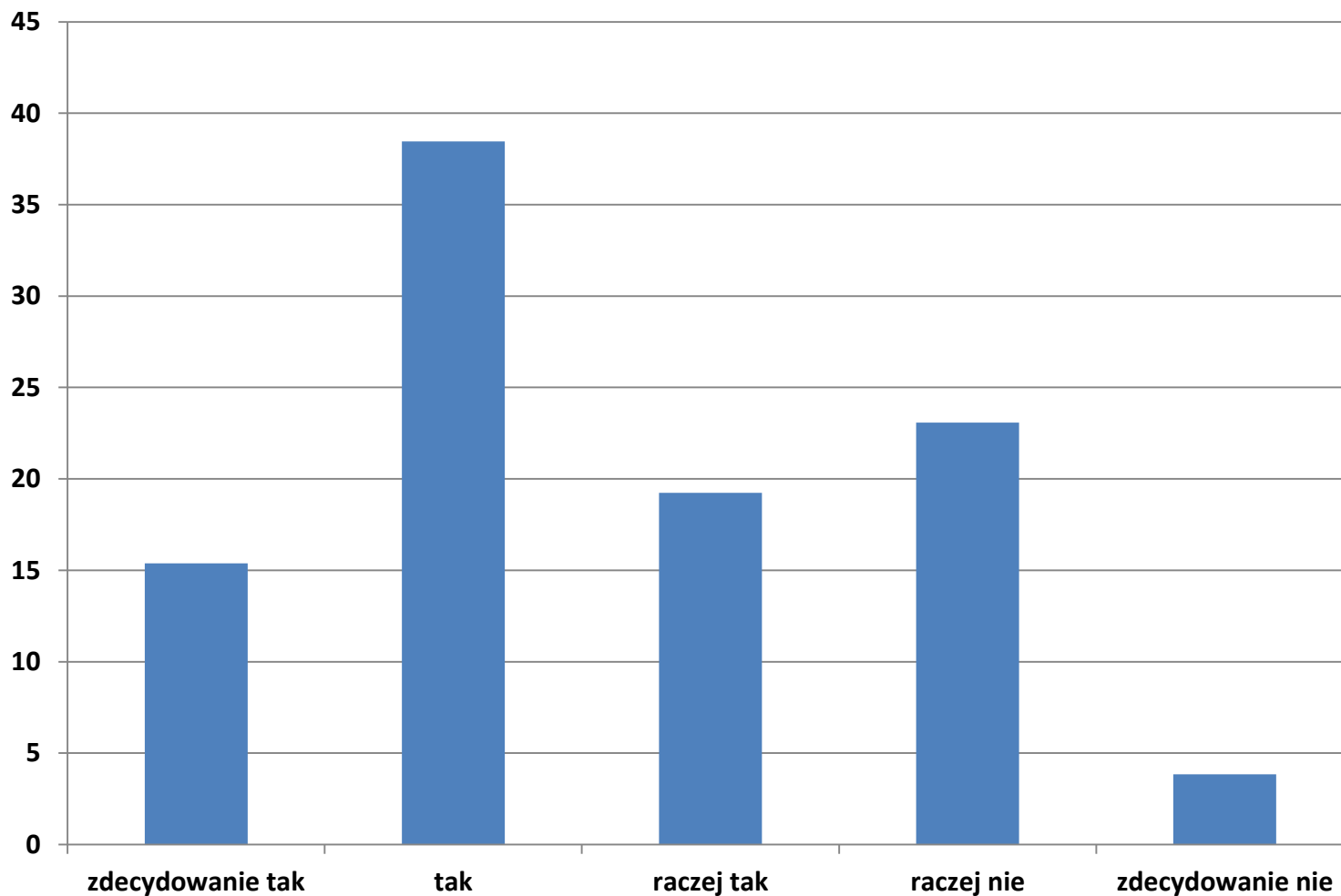
Mężczyźni 5

Kobiety 21

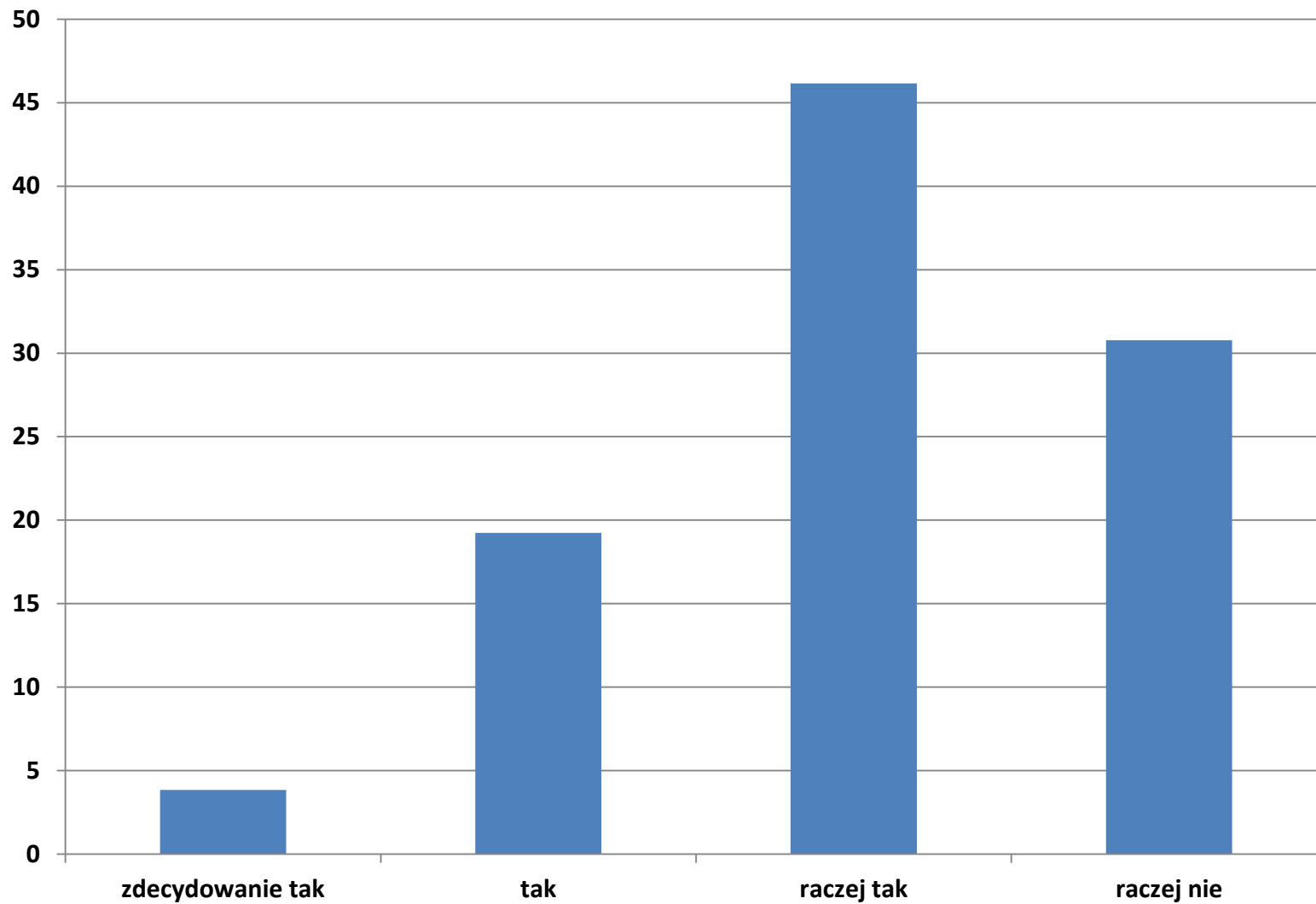


Czy w Pana/i ocenie studia pozwoliły osiągnąć poniższe kompetencje

Wiedza ogólna

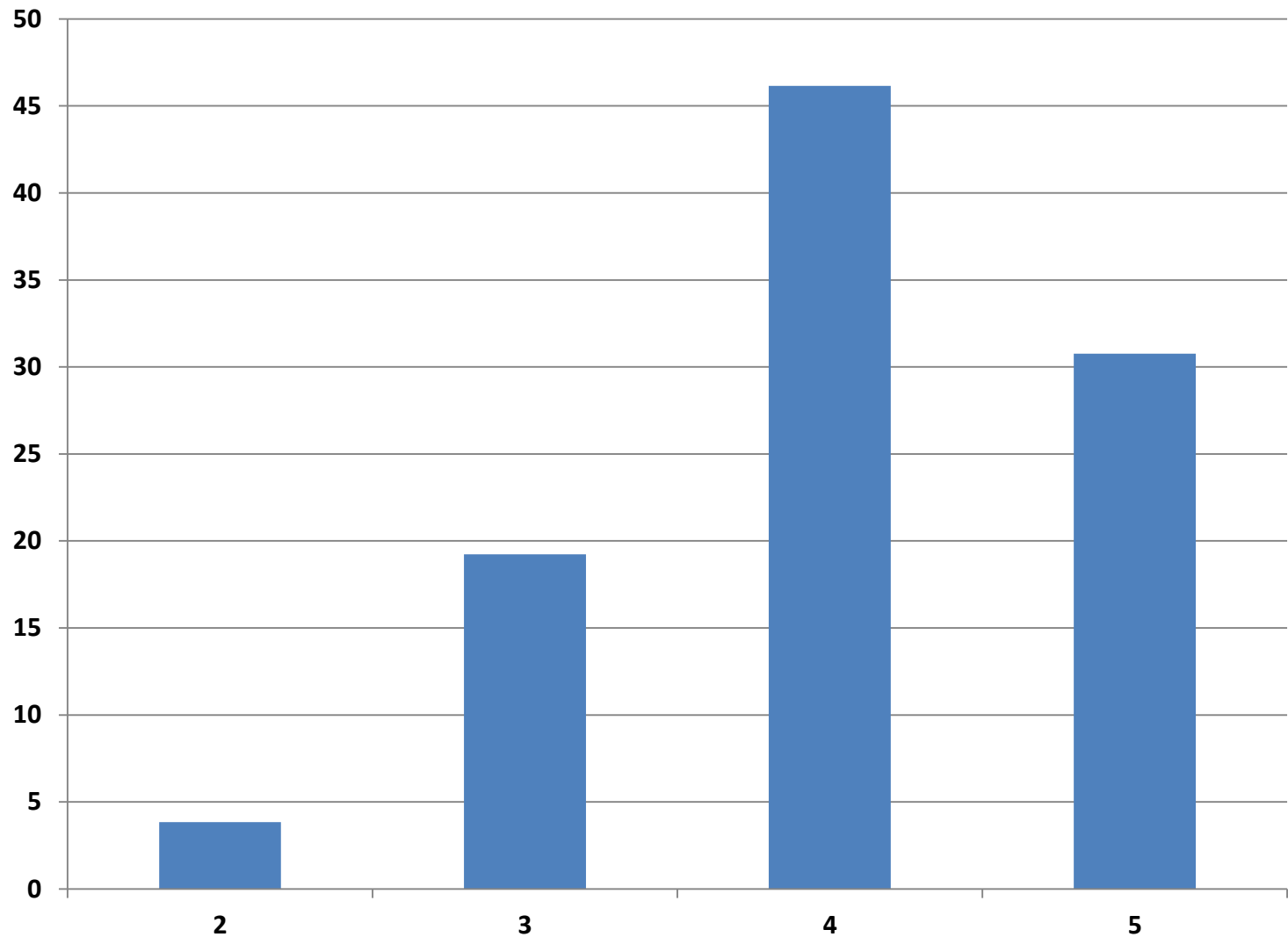


Czy w Pana/i ocenie studia pozwoliły osiągnąć poniższe kompetencje
Wiedza teoretyczna z przedmiotów zawodowych



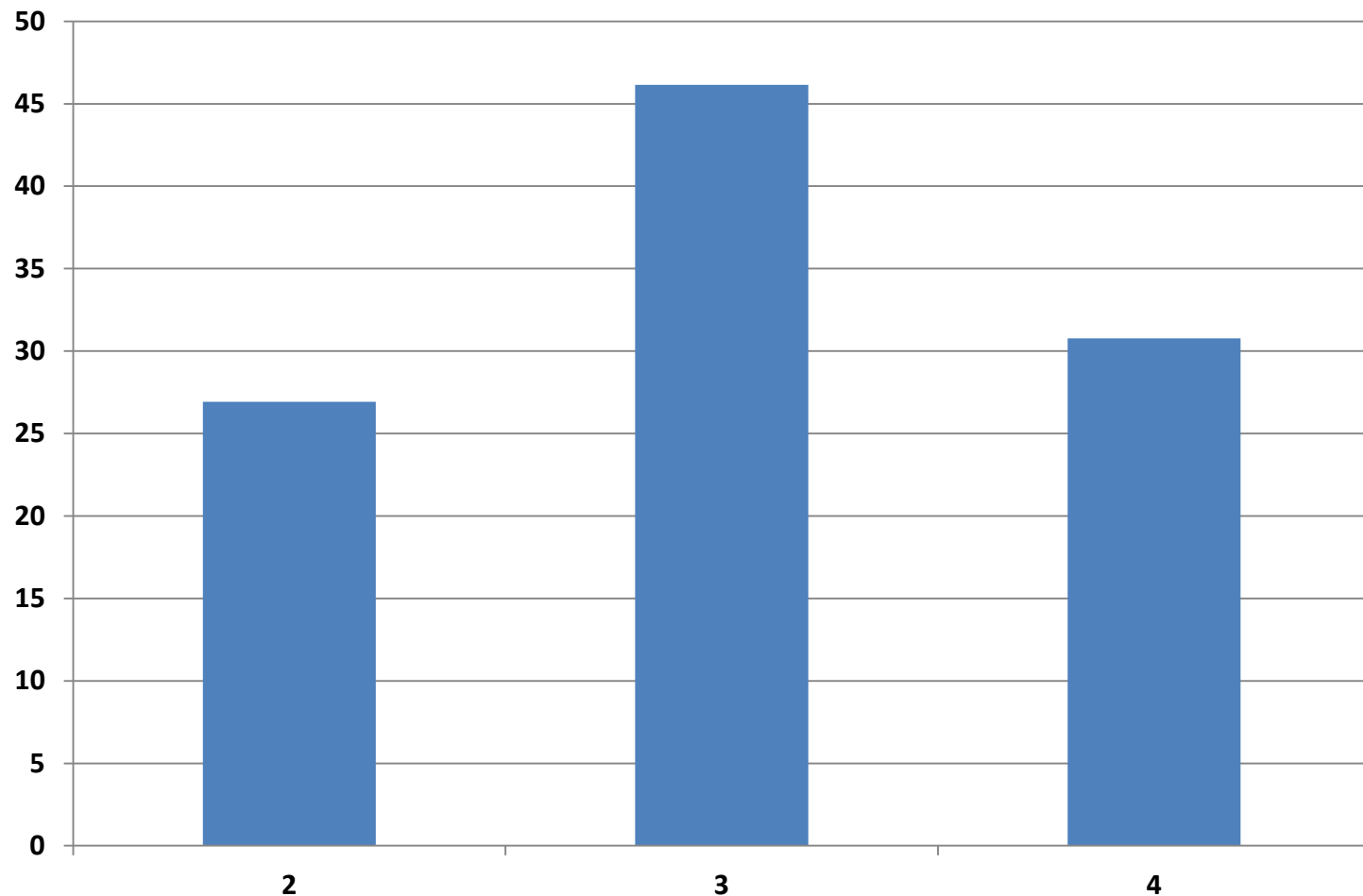
Czy w Pana/i ocenie studia pozwoliły osiągnąć poniższe kompetencje

Umiejętności praktyczne



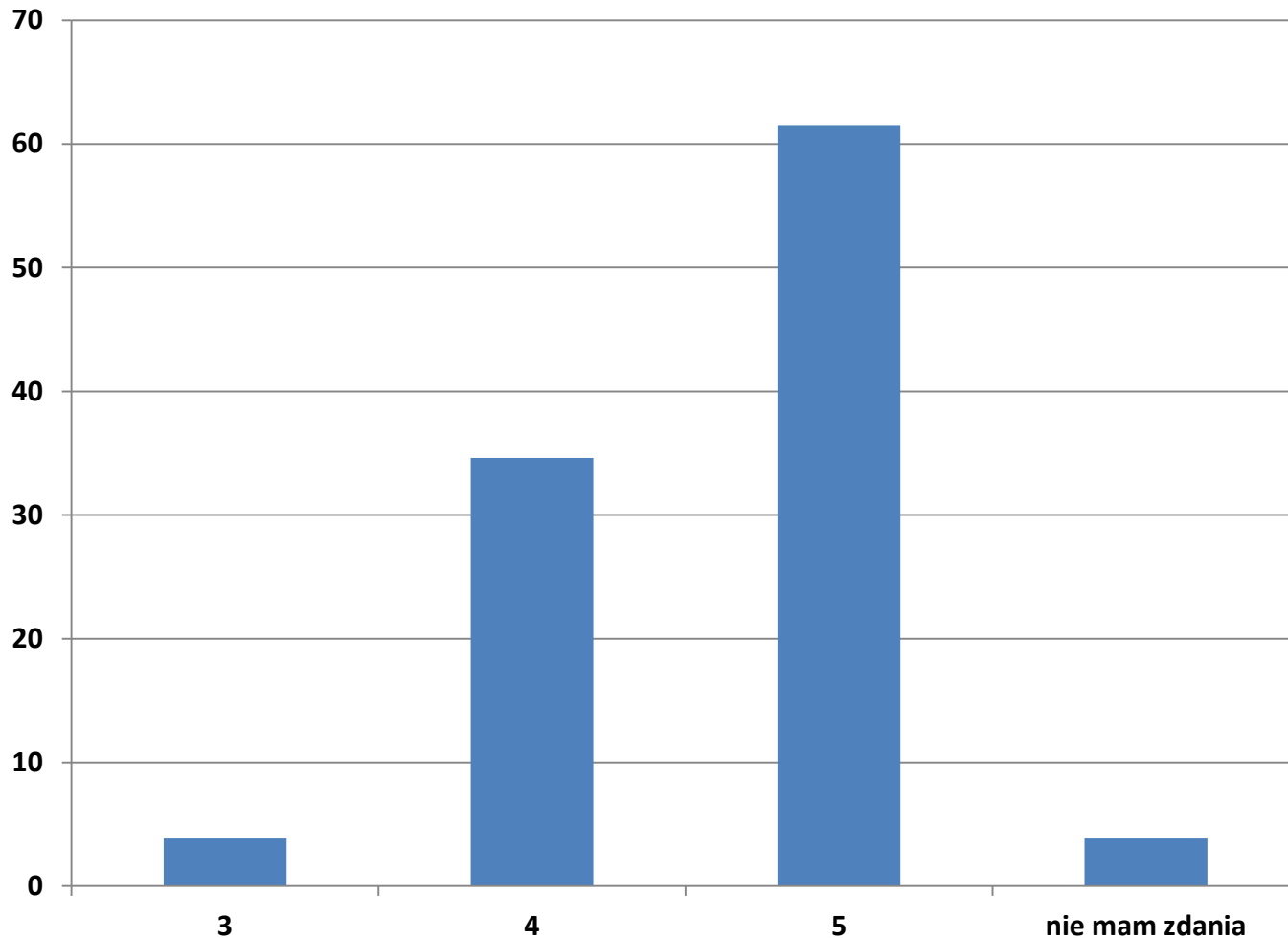
Jak ocenia Pan/i następujące aspekty studiów?
skala 1-5, gdzie 1- zdecydowanie nisko, 5- bardzo wysoko

Przygotowanie merytoryczne kadry wykładowców



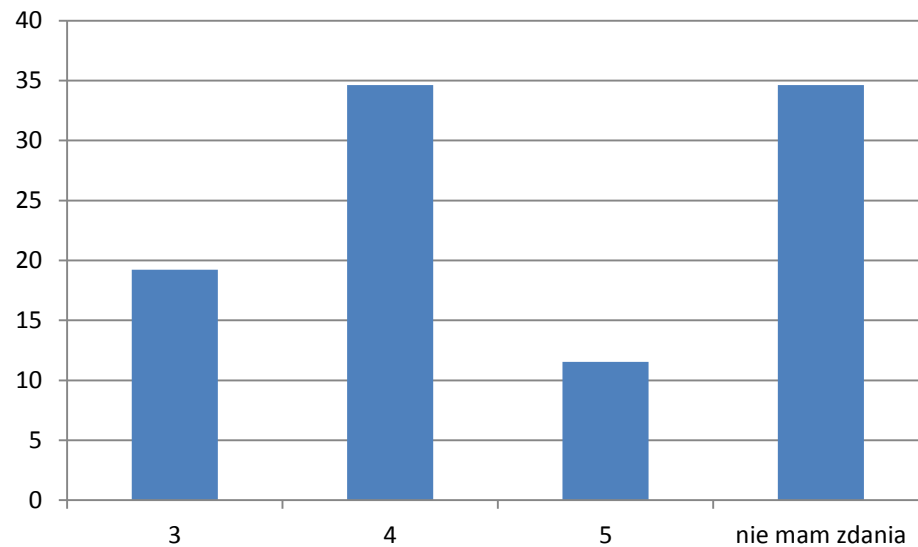
Jak ocenia Pan/i następujące aspekty studiów?
skala 1-5, gdzie 1- zdecydowanie nisko, 5- bardzo wysoko

Organizacja procesu dydaktycznego (*plany zajęć, możliwość ustalania terminów zaliczeń itp.*)



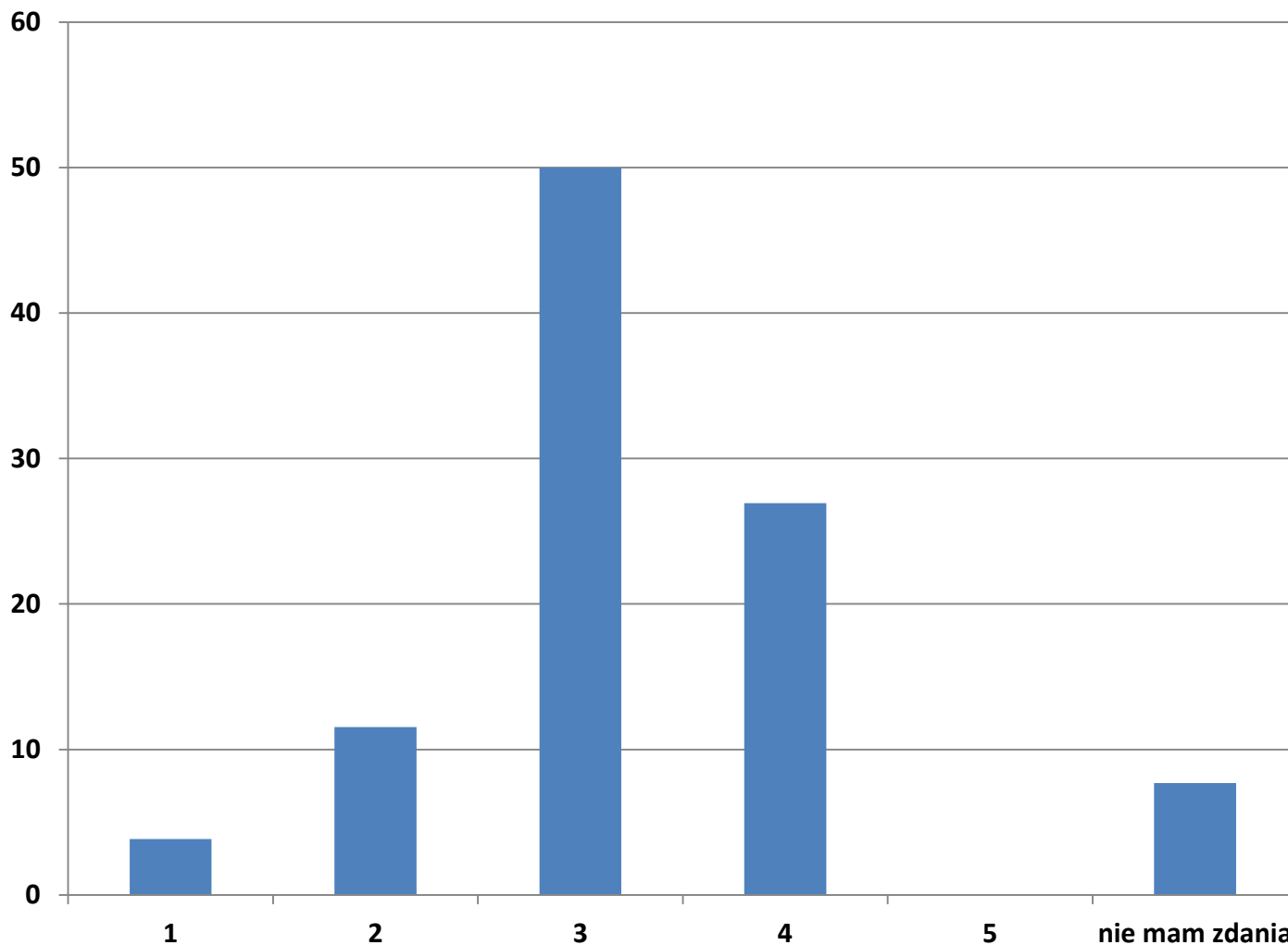
Jak ocenia Pan/i następujące aspekty studiów?
skala 1-5, gdzie 1- zdecydowanie nisko, 5- bardzo wysoko

Praca pracowników dziekanatu



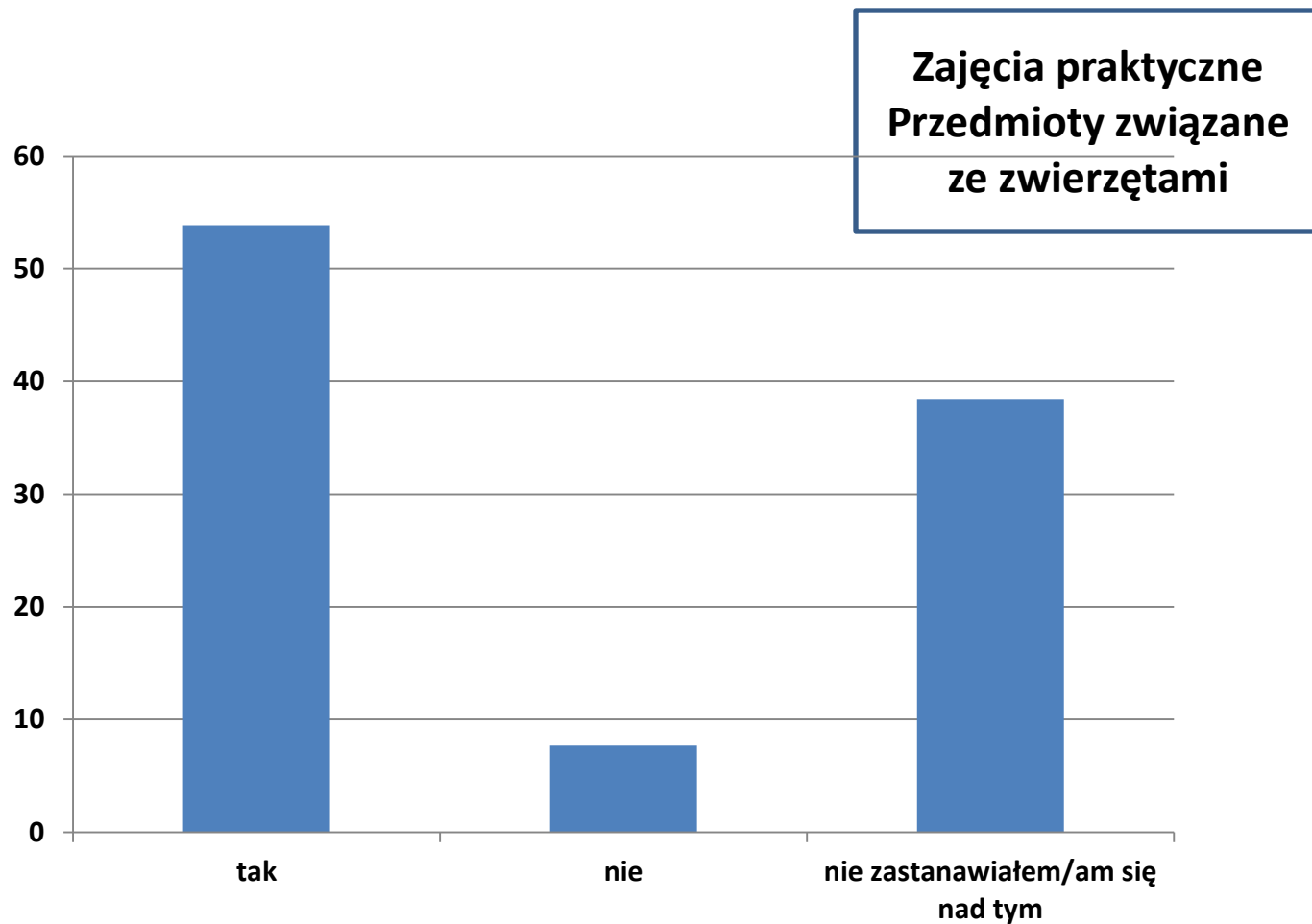
Jak ocenia Pan/i następujące aspekty studiów?
skala 1-5, gdzie 1- zdecydowanie nisko, 5- bardzo wysoko

Współpraca z Prodziekanem ds. studenckich



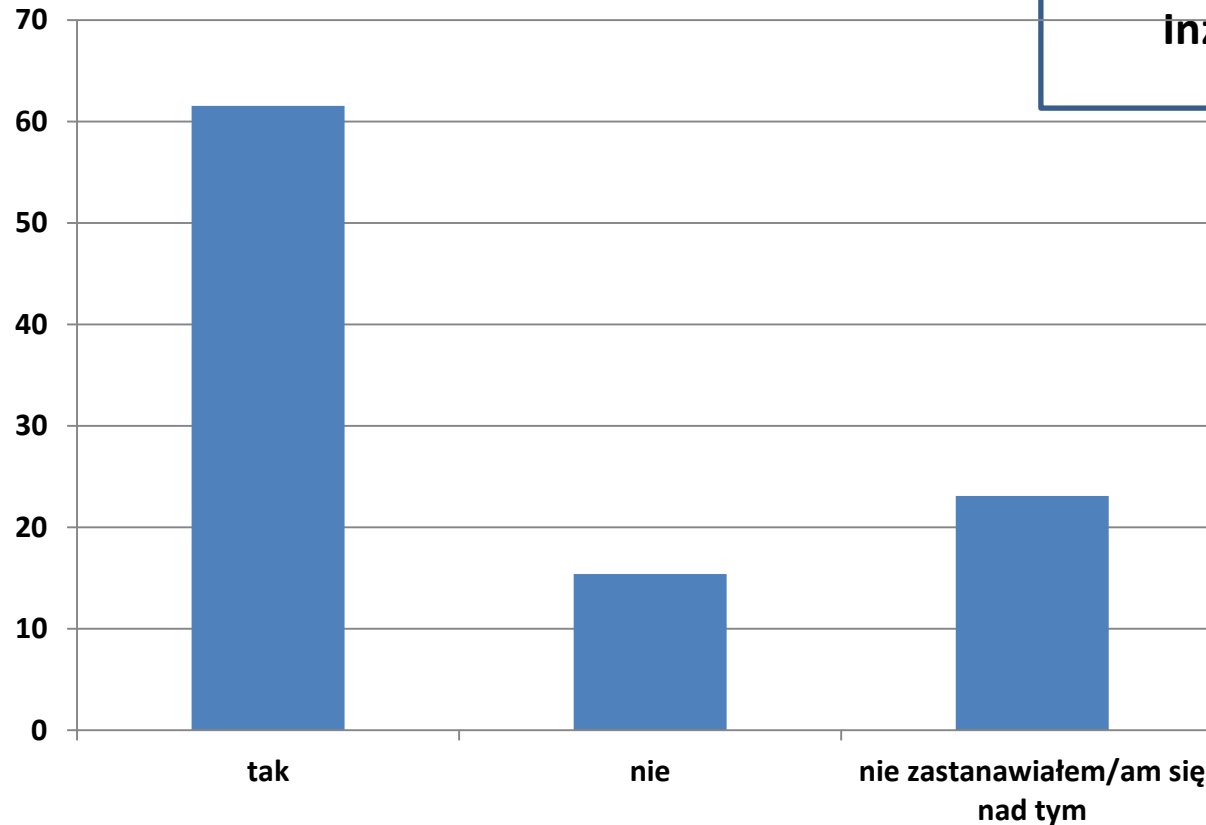
Jak ocenia Pan/i następujące aspekty studiów?
skala 1-5, gdzie 1- zdecydowanie nisko, 5- bardzo wysoko

**Obiektywność w ocenianiu i nastawienie wykładowców na
rozwiązywanie problemów studentów**

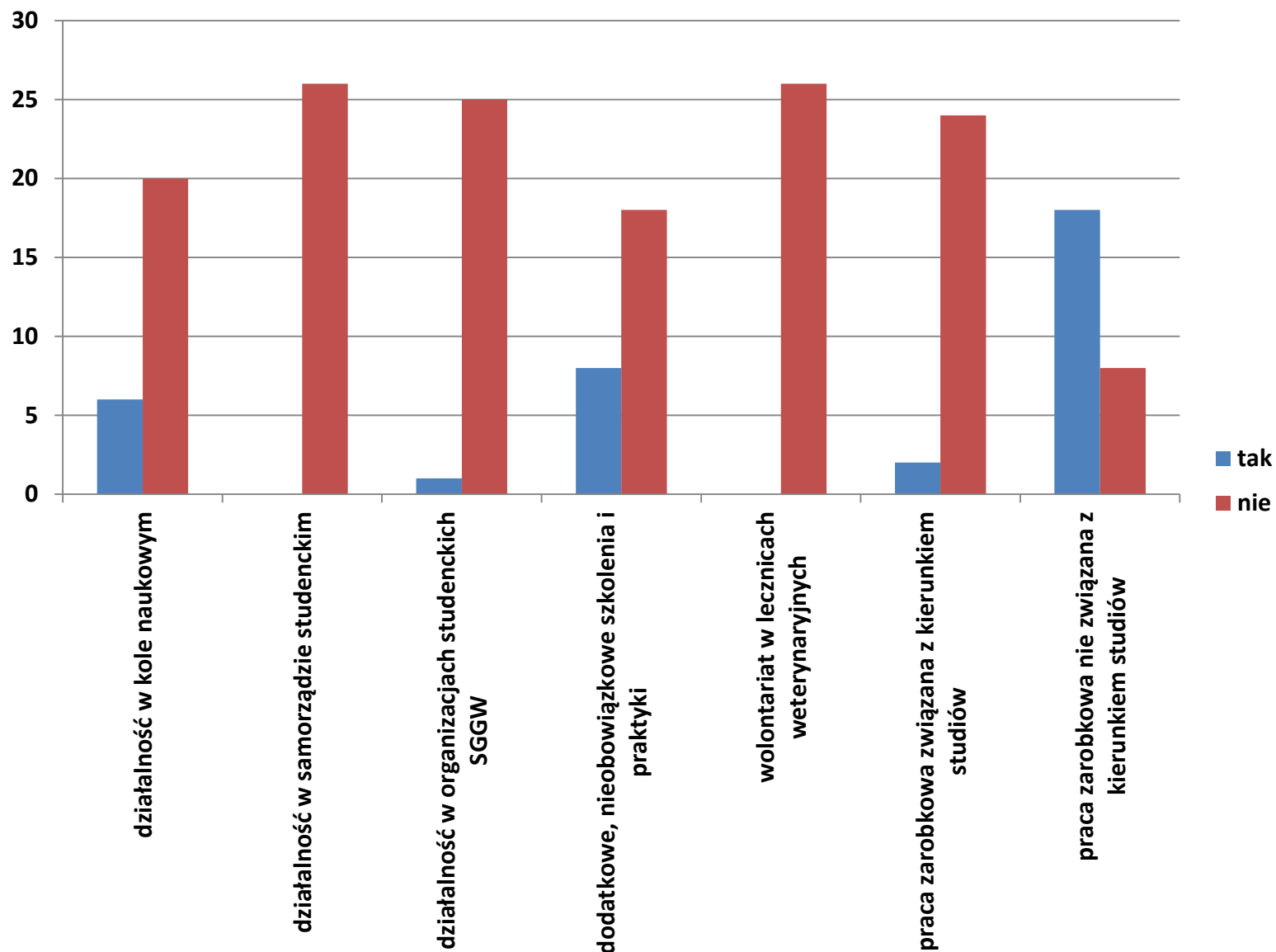


Czy są takie obszary wiedzy związane ze studiami, których zdecydowanie brakowało Panu/i w zrealizowanym programie studiów?

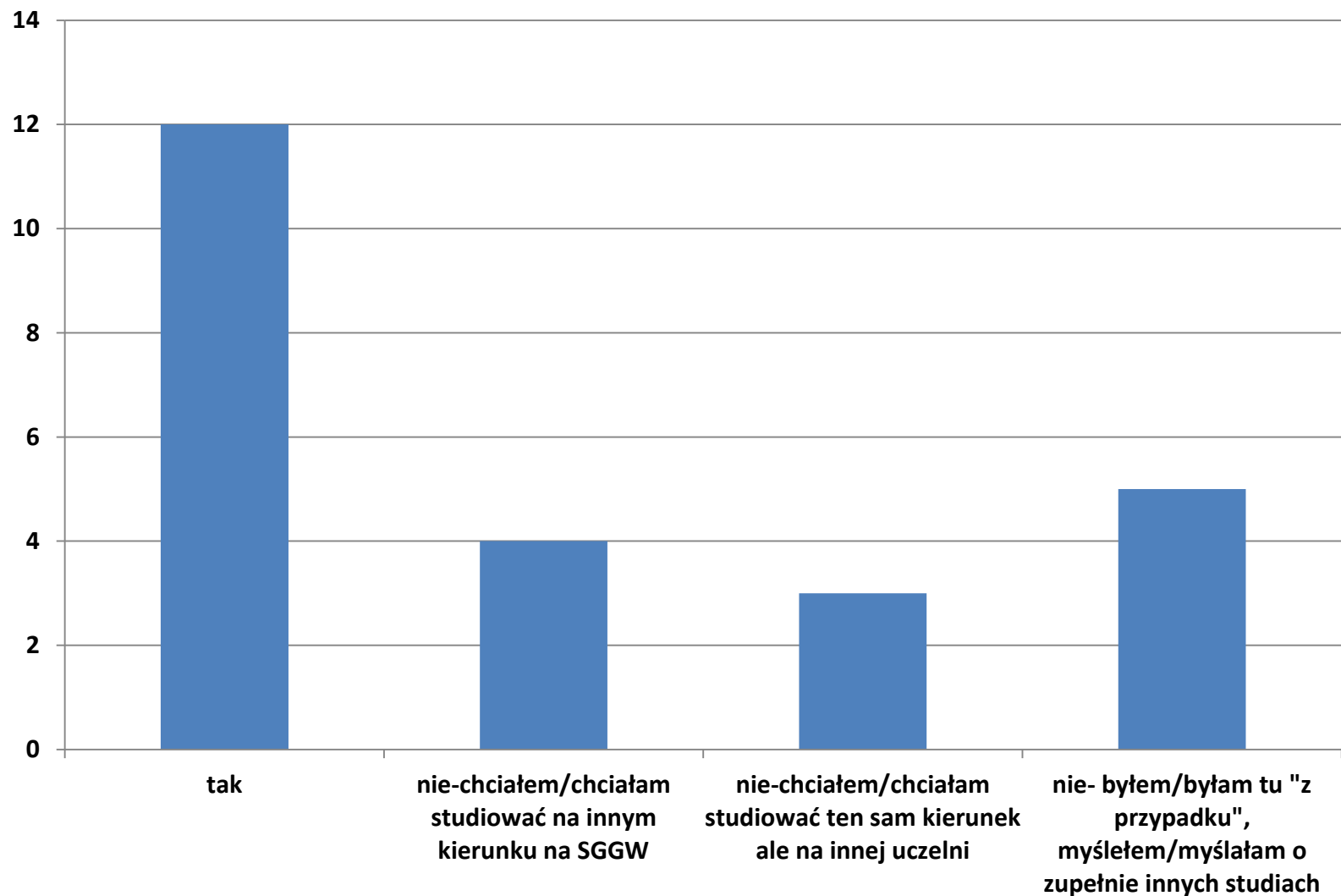
Mikrobiologia
Matematyka i statystyka
Ekologia krajobrazu
inżynieria leśna



Czy są przedmioty, których prowadzenie (wartość merytoryczna, prowadzący wskazywali na aspekty praktyczne, jasne określenie warunków uzyskania pozytywnej oceny, możliwość wglądu do swoich prac sprawdzających, obiektywizm w ocenianiu itp.) chciałby/chciałaby Pan/i wyróżnić?



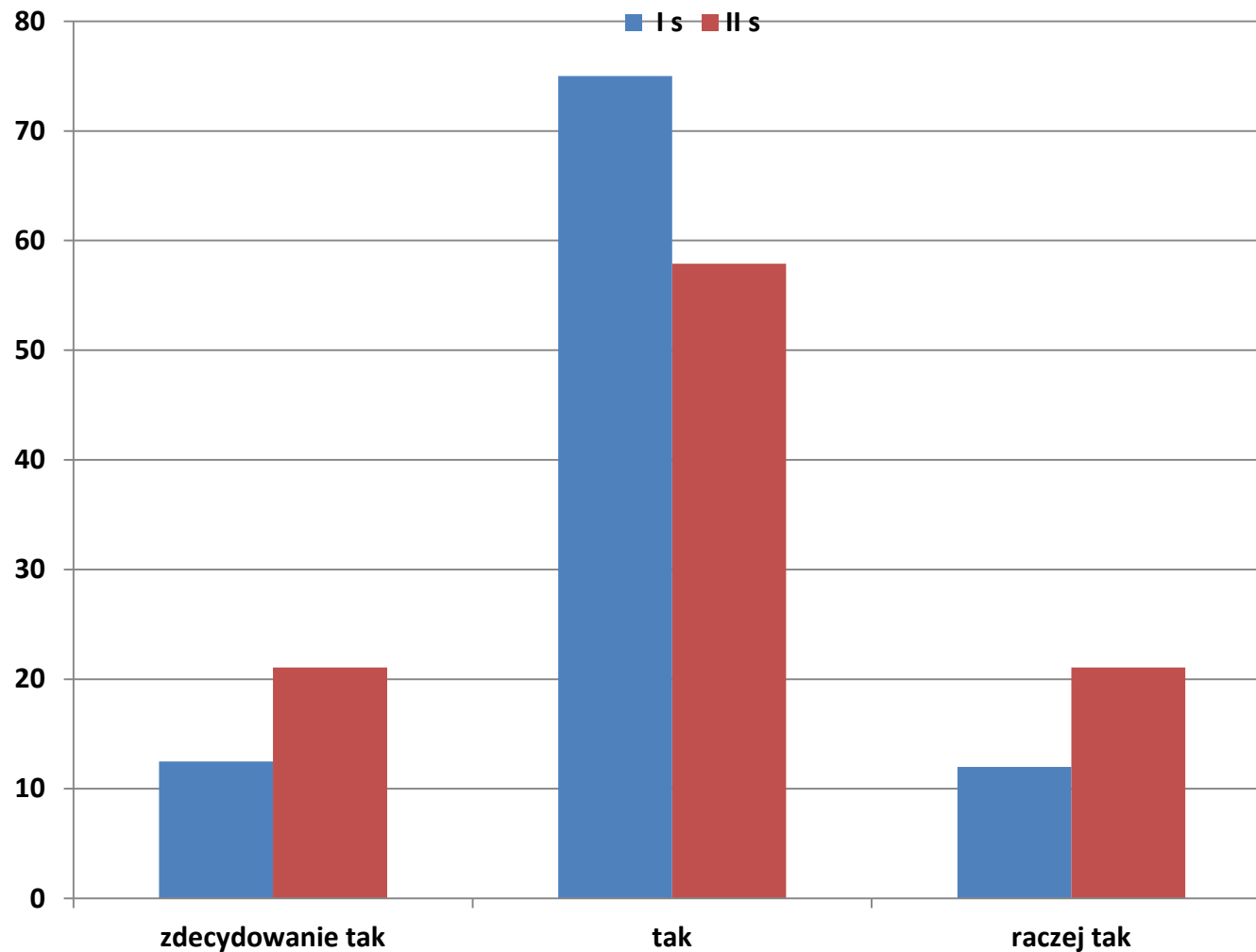
Czy w trakcie studiów podejmował Pan/i następujące aktywności



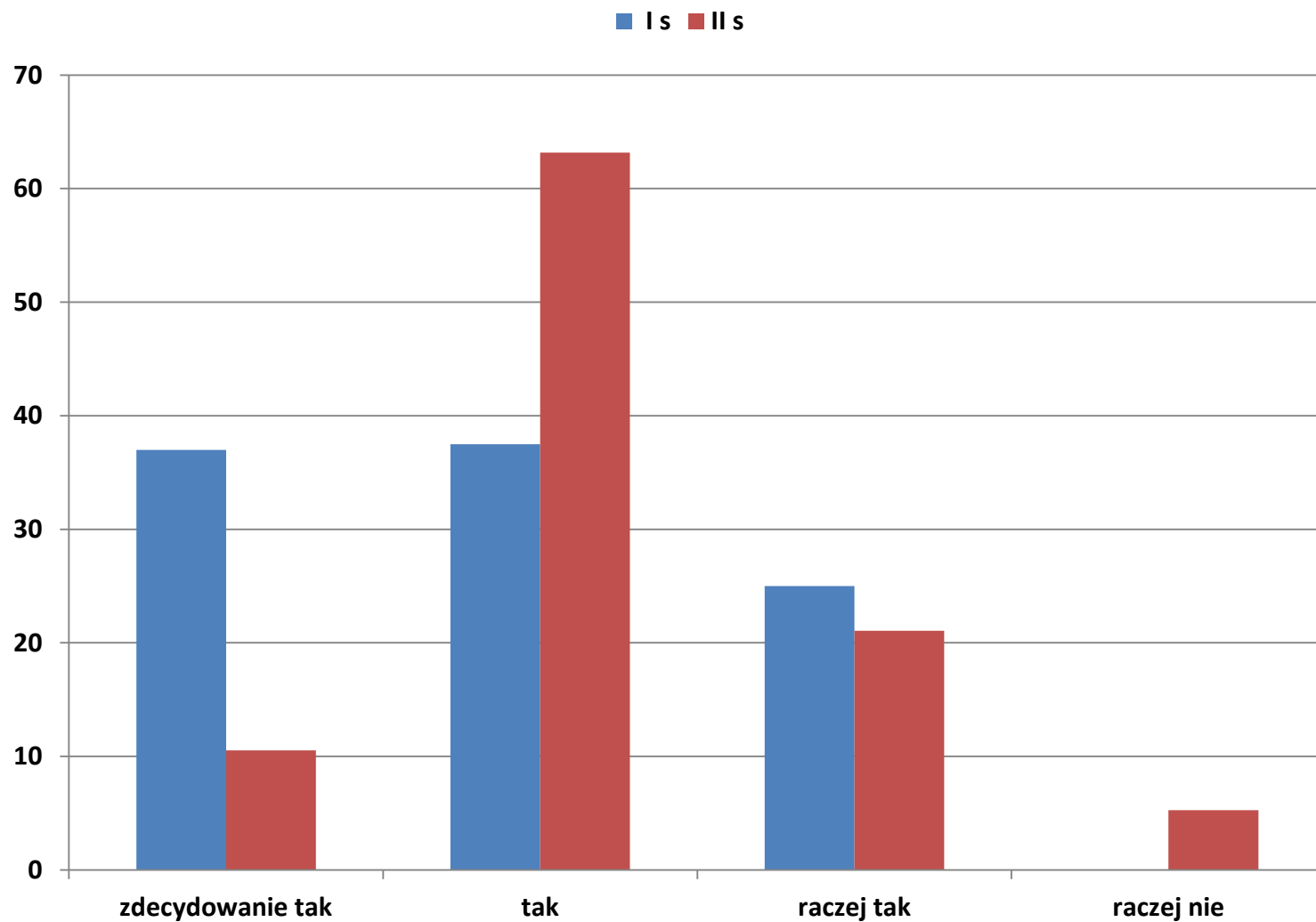
Czy zakończone studia w SGGW była Pana(i) pierwszym wyborem, kiedy rekrutował(a) się Pan(i) na studia?

Kierunek Inżynieria Ekologiczna

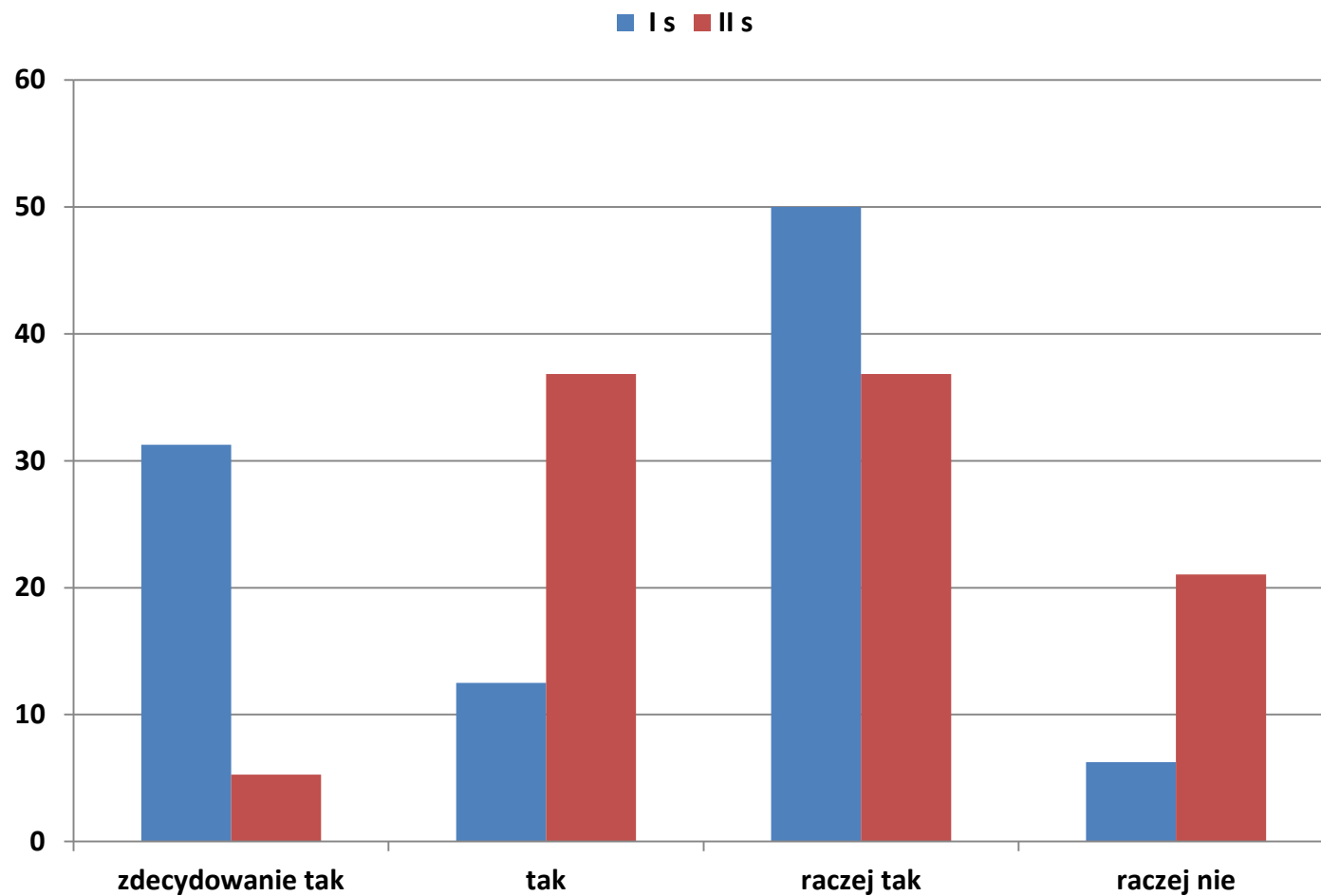
Studia stacjonarne I°	16
Studia stacjonarne II°	19
Mężczyźni	8
Kobiety	27



Czy w Pana/i ocenie studia pozwoliły osiągnąć poniższe kompetencje – **wiedza ogólna**

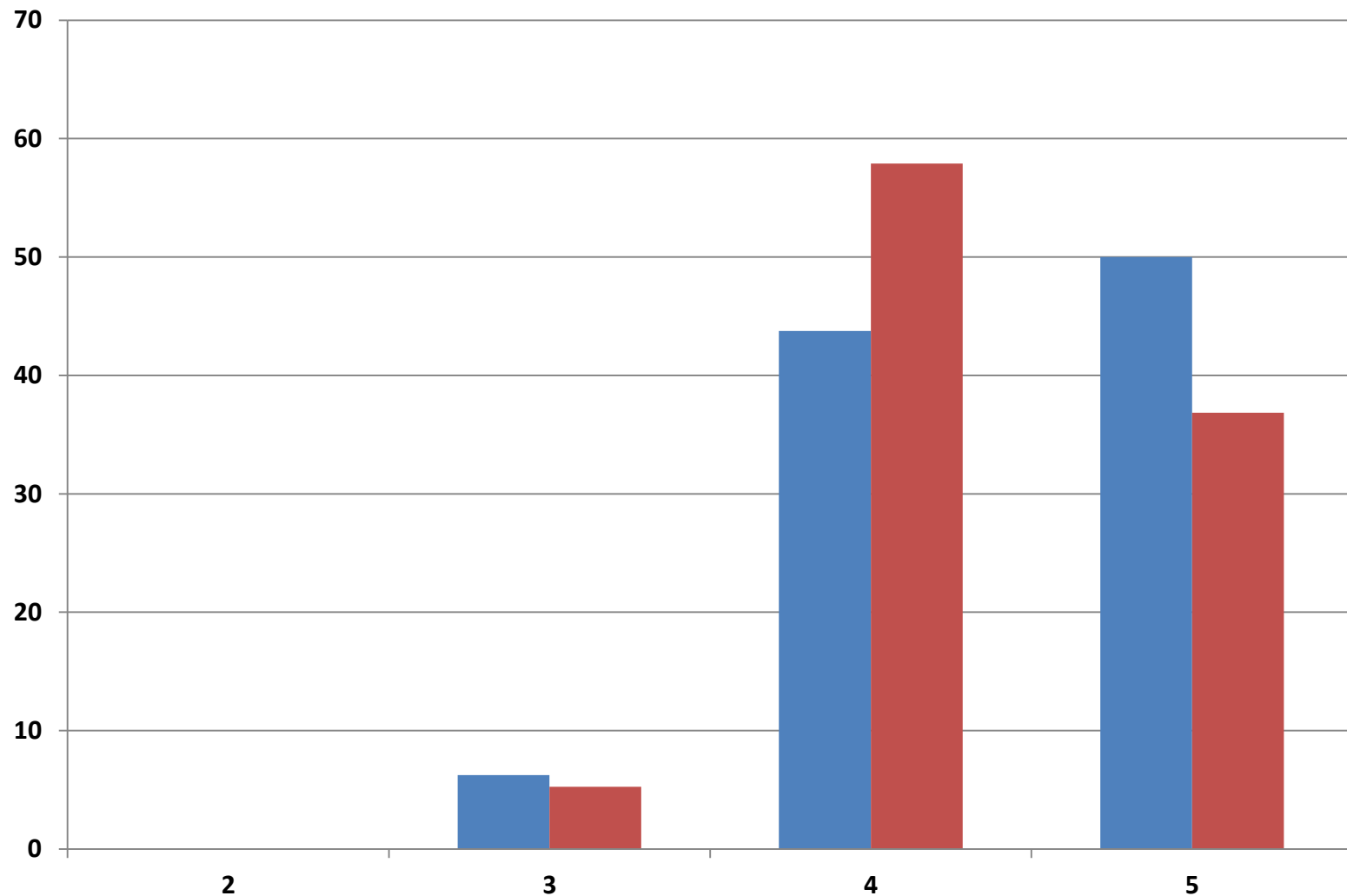


Czy w Pana/i ocenie studia pozwoliły osiągnąć poniższe kompetencje –
Wiedza teoretyczna z przedmiotów zawodowych

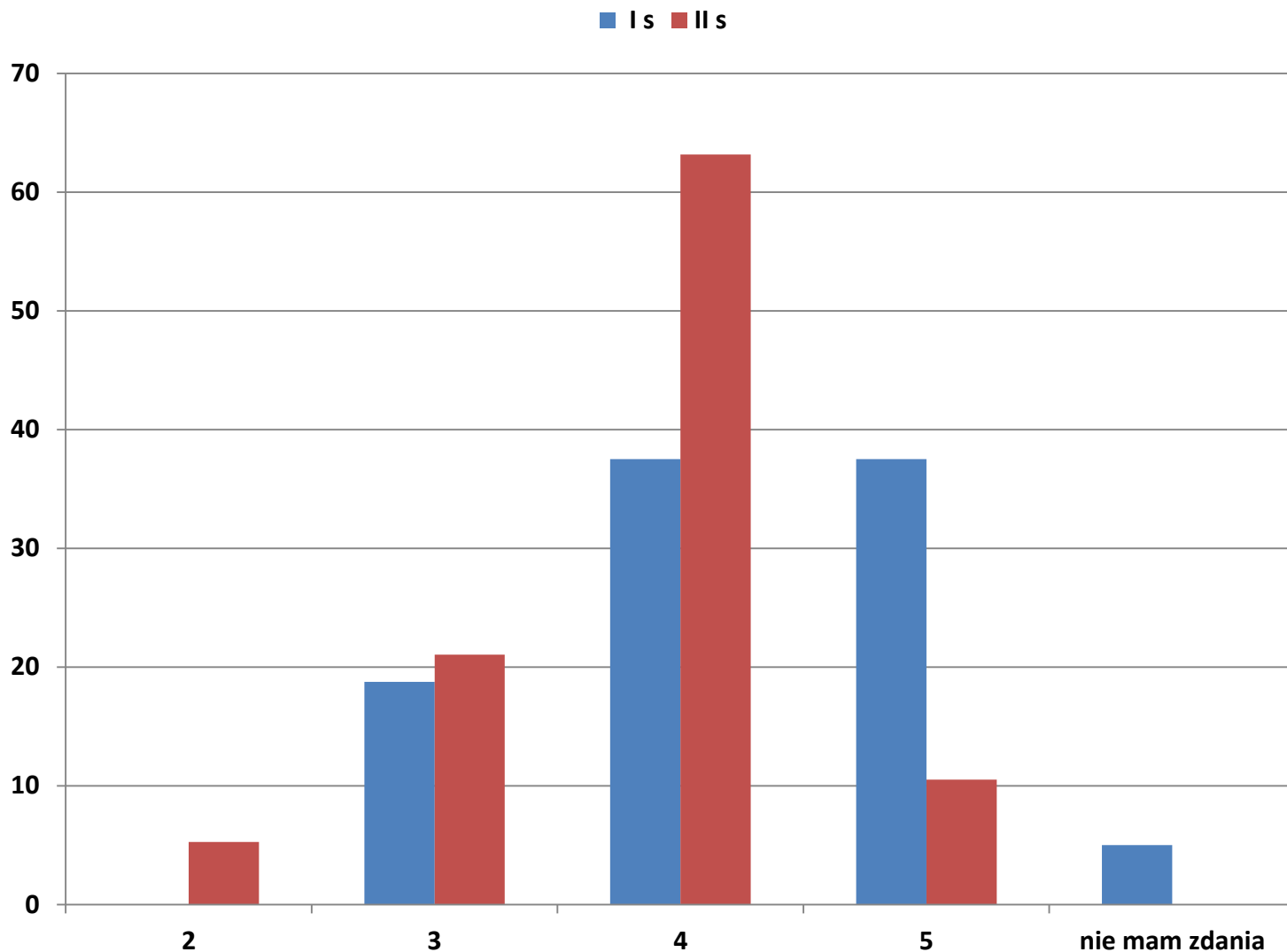


Czy w Pana/i ocenie studia pozwoliły osiągnąć poniższe kompetencje
Umiejętności praktyczne

I s II s



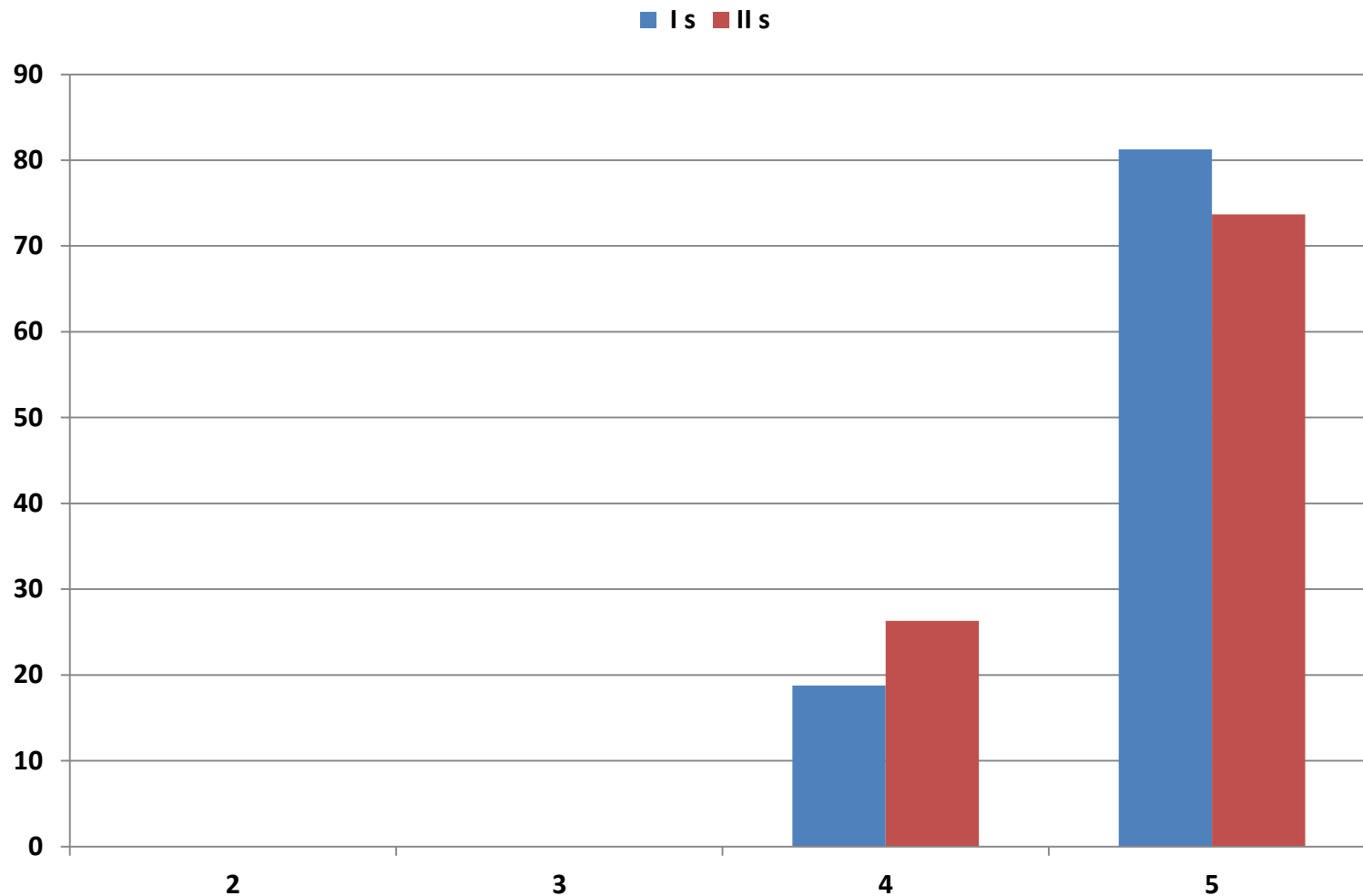
Jak ocenia Pan/i następujące aspekty studiów?
skala 1-5, gdzie 1- zdecydowanie nisko, 5- bardzo wysoko
Przygotowanie merytoryczne kadry wykładowców



Jak ocenia Pan/i następujące aspekty studiów?

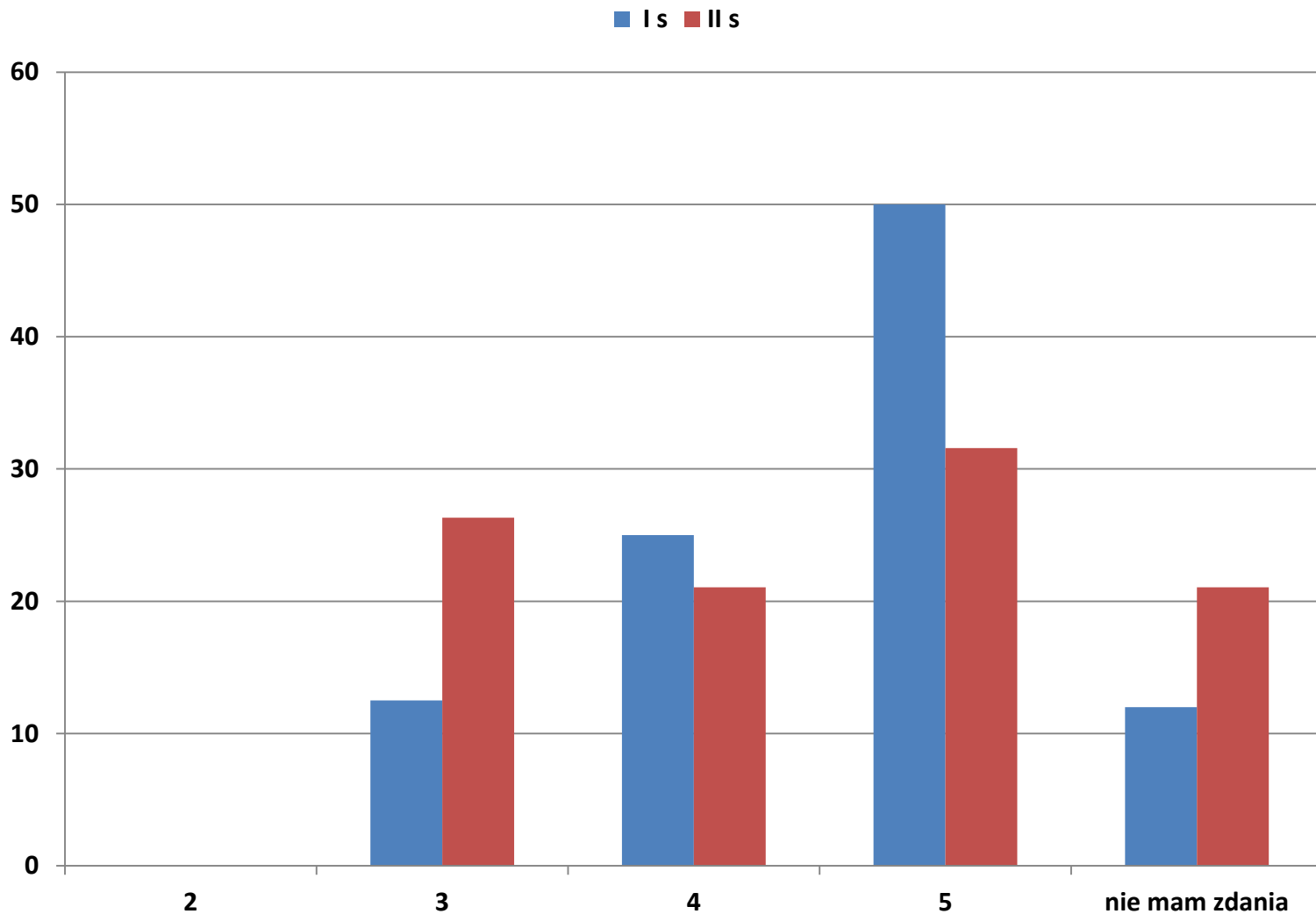
skala 1-5, gdzie 1- zdecydowanie nisko, 5- bardzo wysoko

Organizacja procesu dydaktycznego (*plany zajęć, możliwość ustalania terminów zaliczeń itp.*)



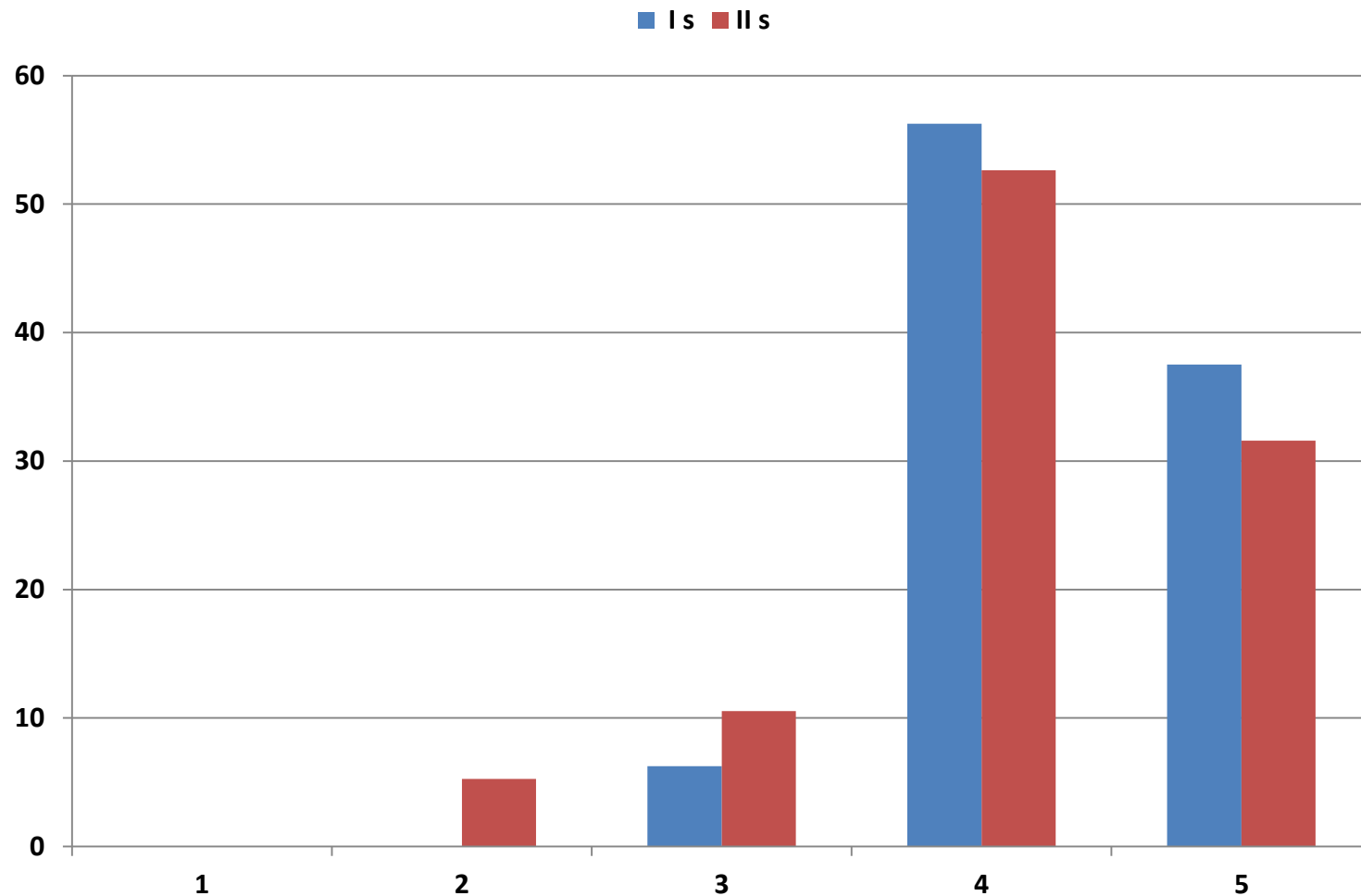
Jak ocenia Pan/i następujące aspekty studiów?
skala 1-5, gdzie 1- zdecydowanie nisko, 5- bardzo wysoko

Praca pracowników dziekanatu



Jak ocenia Pan/i następujące aspekty studiów?
skala 1-5, gdzie 1- zdecydowanie nisko, 5- bardzo wysoko

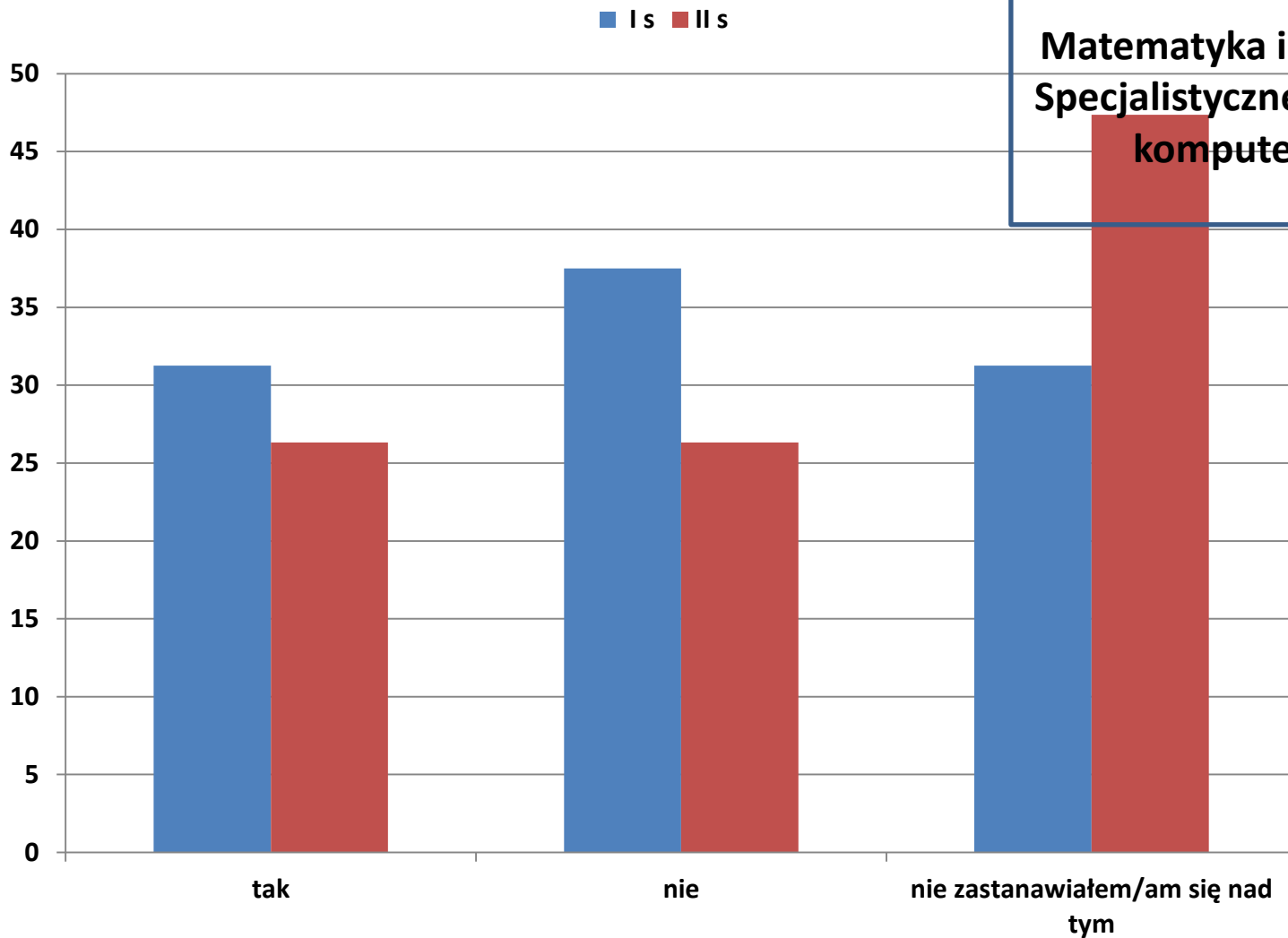
Współpraca z Prodziekanem ds. studenckich



Jak ocenia Pan/i następujące aspekty studiów?

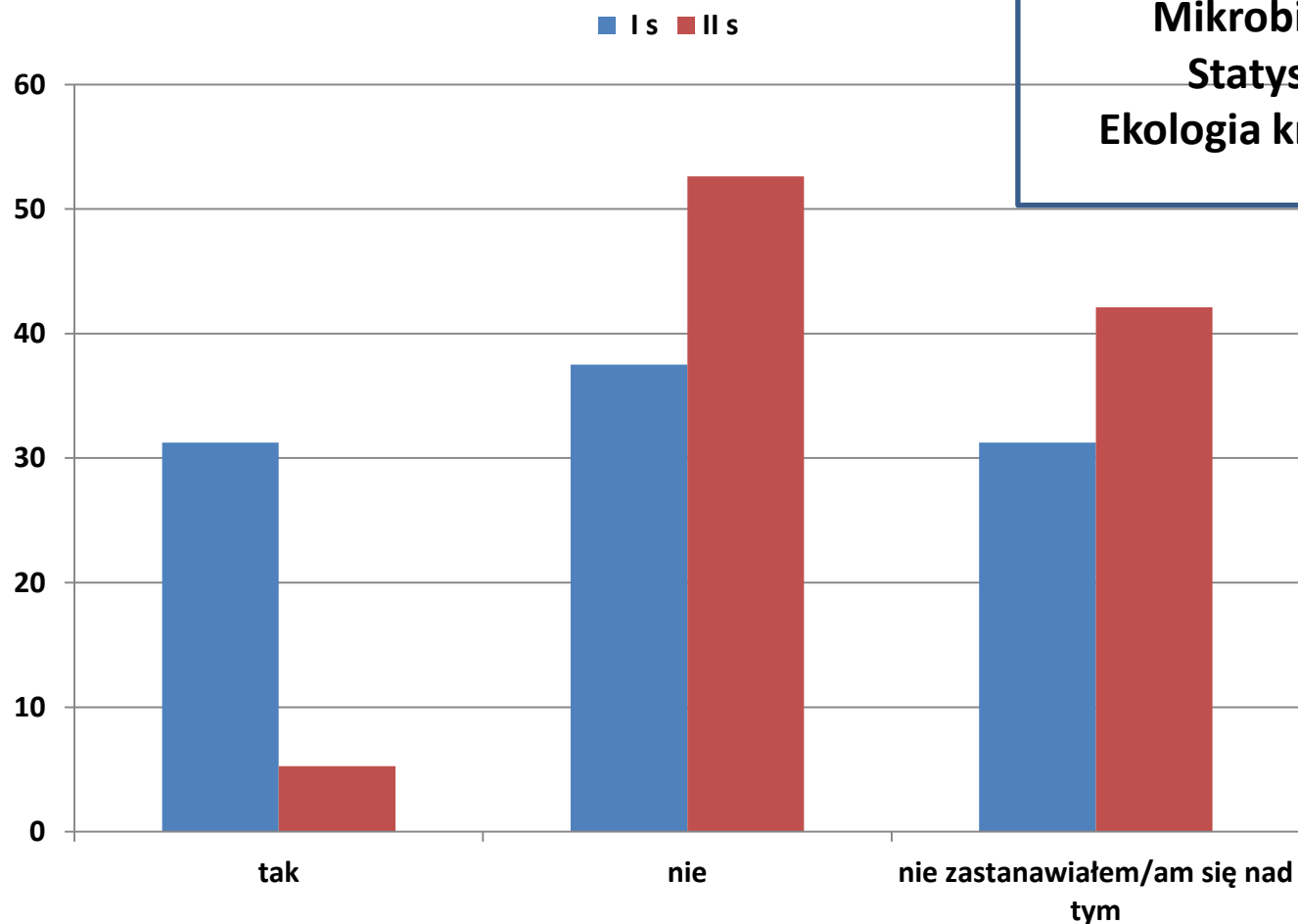
skala 1-5, gdzie 1- zdecydowanie nisko, 5- bardzo wysoko

Obiektywność w ocenianiu i nastawienie wykładowców na rozwiązywanie problemów studentów



**Matematyka i statystyka
Specjalistyczne programy
komputerowe**

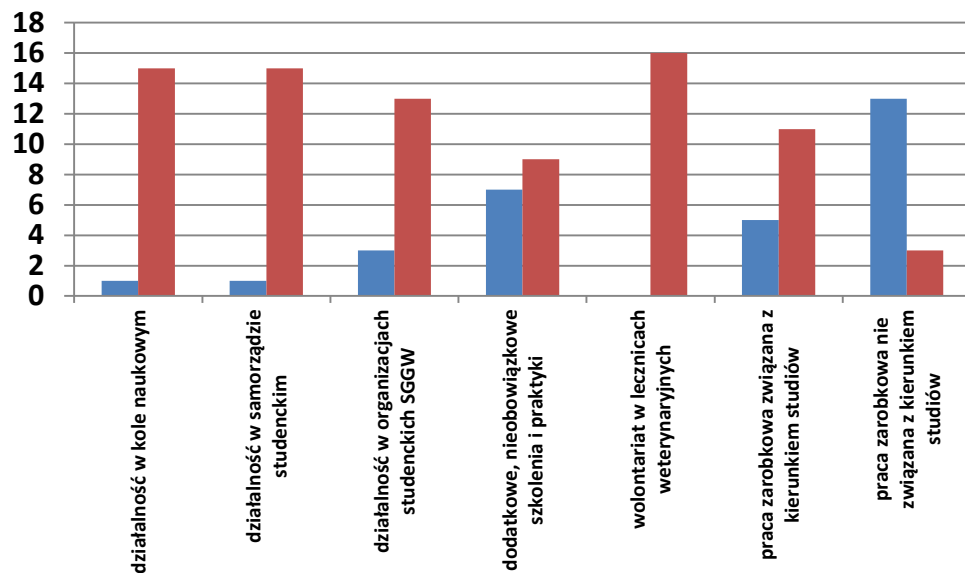
Czy są takie obszary wiedzy związane ze studiami, których zdecydowanie brakowało Panu/i w zrealizowanym programie studiów?



Czy są przedmioty, których prowadzenie (wartość merytoryczna, prowadzący wskazywali na aspekty praktyczne, jasne określenie warunków uzyskania pozytywnej oceny, możliwość wglądu do swoich prac sprawdzających, obiektywizm w ocenianiu itp.) chciałby/chciałaby Pan/i wyróżnić?

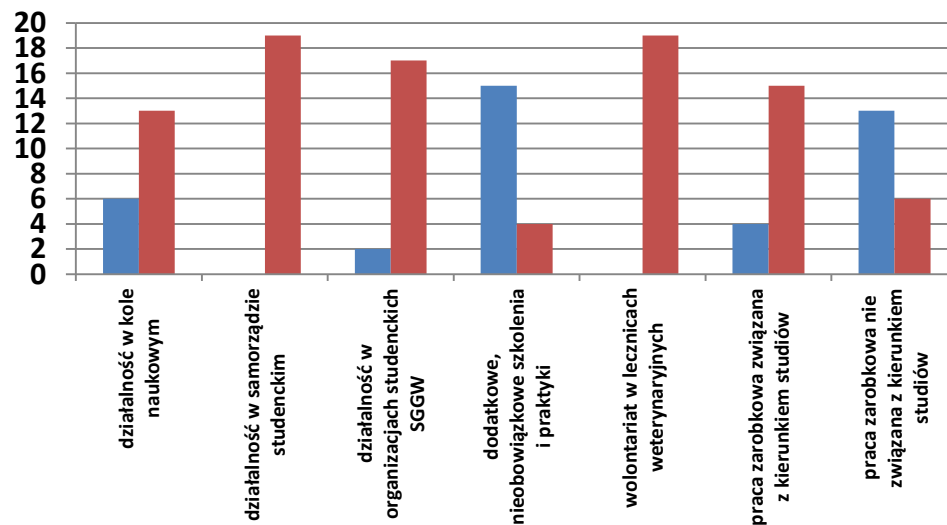
I stopień

■ tak ■ nie

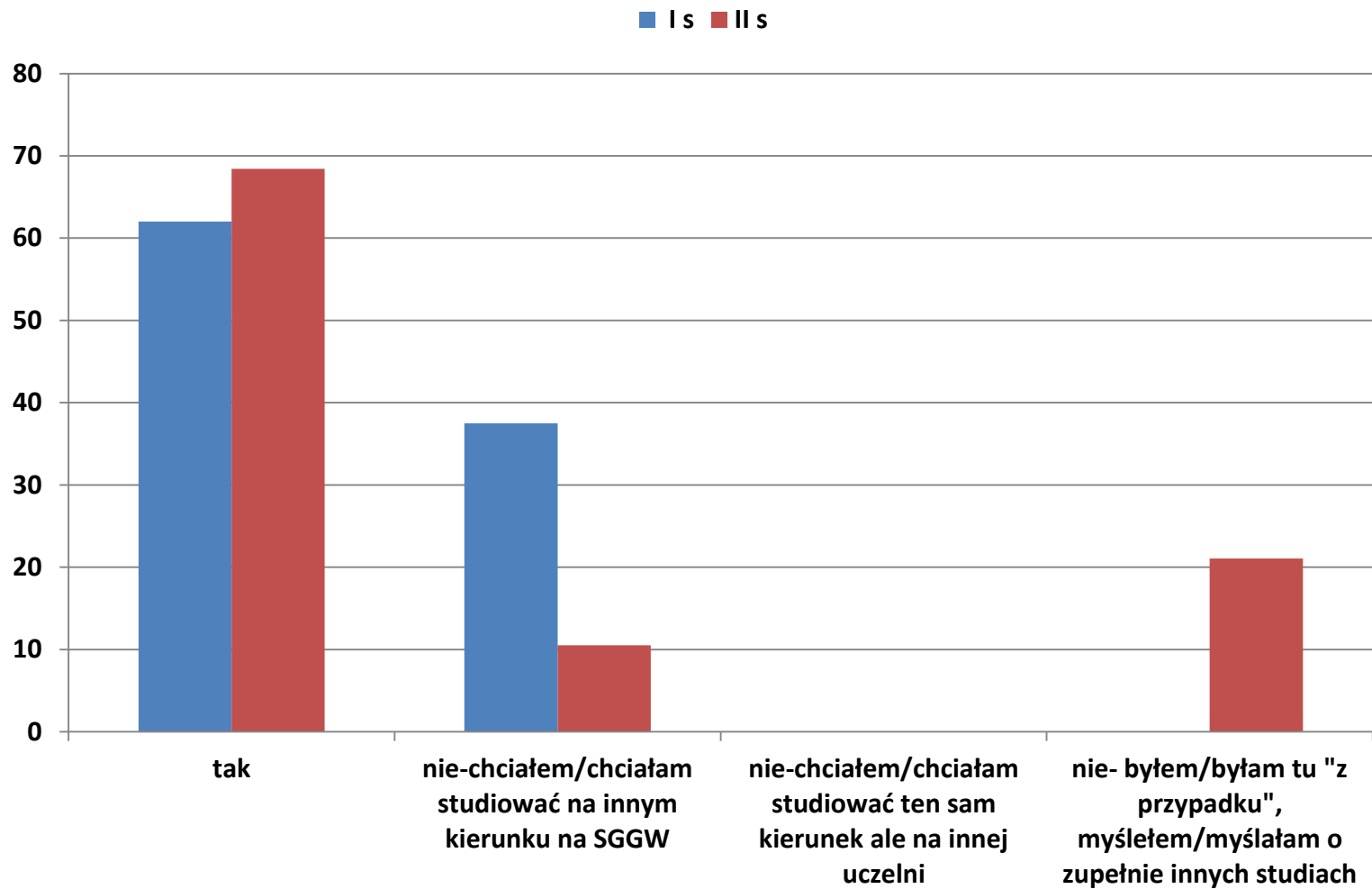


II stopień

■ tak ■ nie



Czy w trakcie studiów podejmował Pan/i następujące aktywności



Czy zakończone studia w SGGW była Pana(i) pierwszym wyborem, kiedy rekrutował(a) się Pan(i) na studia?

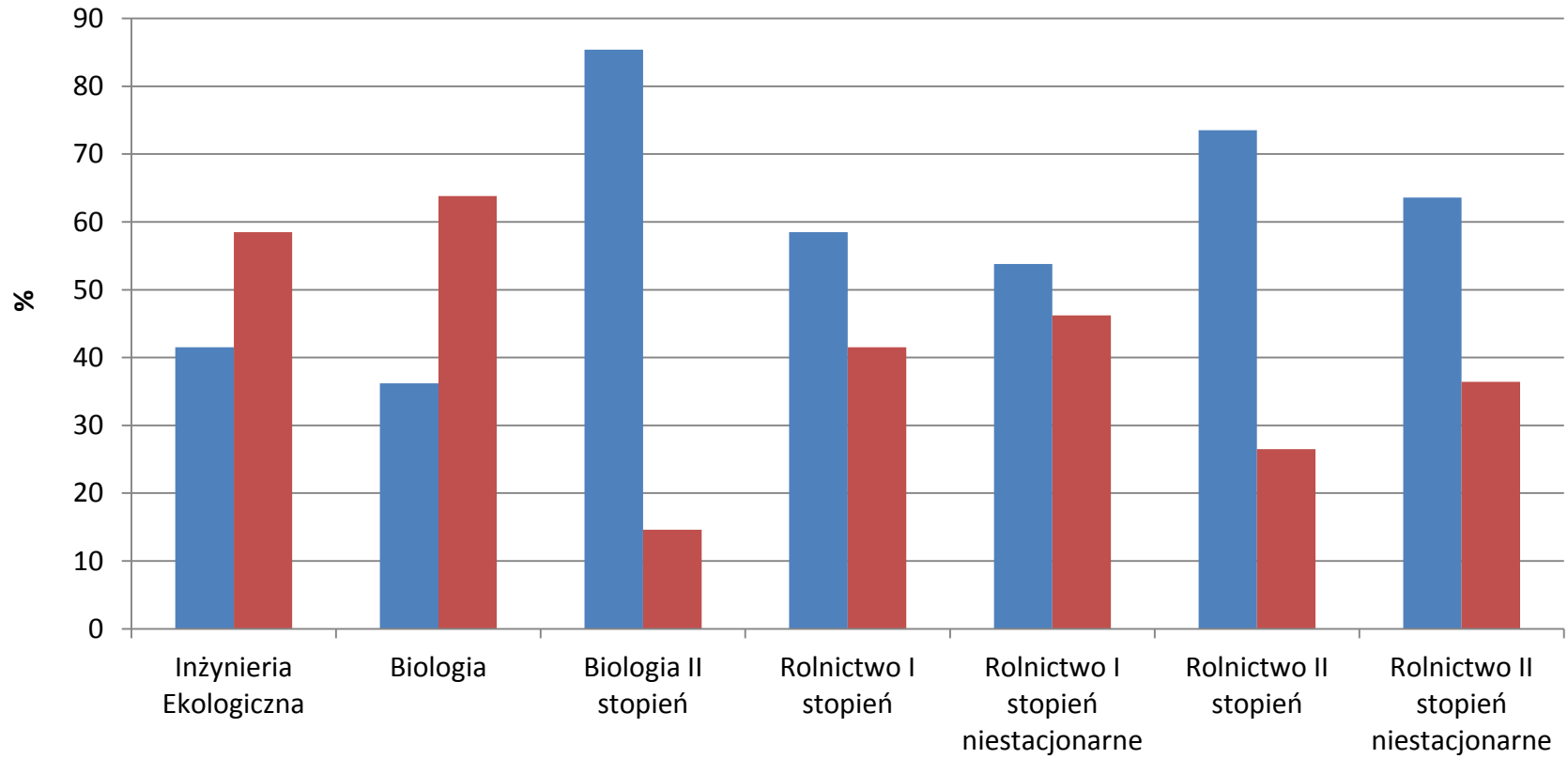
Losy ekonomiczne absolwentów 2016-2017

legenda

N	liczba absolwentów kierunku
PwZUS	procent absolwentów obecnych w rejestrach ZUS
WWB	średni iloraz ryzyka bezrobocia do stopy bezrobocia w powiecie zamieszkania (względny wskaźnik bezrobocia)
WWZ	średni iloraz zarobków do średnich zarobków w powiecie zamieszkania (względny wskaźnik zarobków)

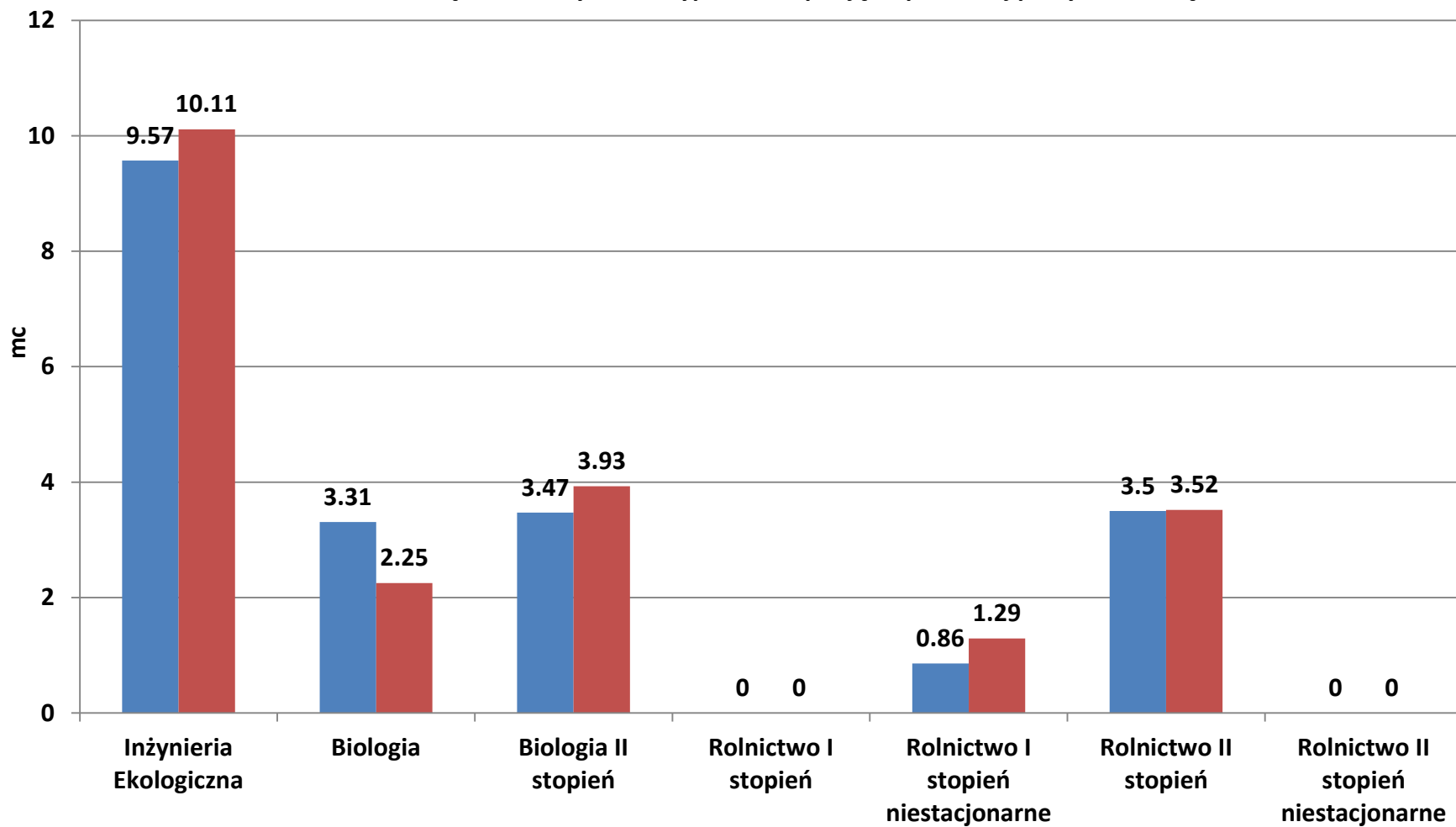
Kierunek studiów	N	PwZUS	WWB	WWZ
Wydział Rolnictwa i Biologii, Biologia, stac. (POLon: 21292)	58	36.2	0.11	0.38
Wydział Rolnictwa i Biologii, Inżynieria ekologiczna, stac. (POLon:20215)	41	41.5	0.23	0.41
Wydział Rolnictwa i Biologii, Rolnictwo, niestac. (POLon: 21373)	13	53.8	0.44	0.7
Wydział Rolnictwa i Biologii, Rolnictwo, stac. (POLon: 21372)	65	58.5	0.05	0.43
Wydział Rolnictwa i Biologii, Rolnictwo, stac./niestac. (POLon:8583)	18	66.7	0.68	0.7

■ występują w rejestrach ZUS ■ nie występują w rejestrach ZUS

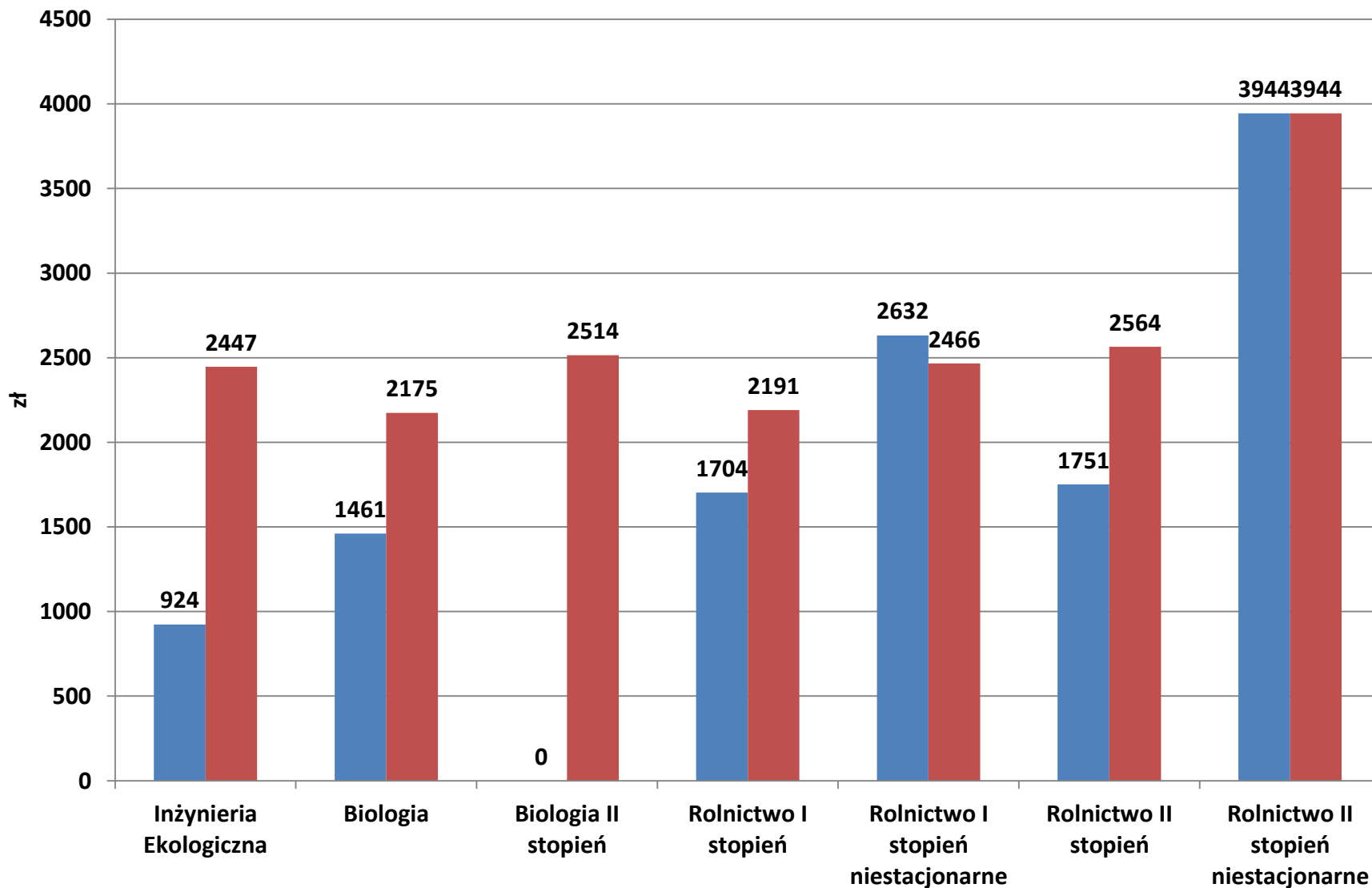


■ średni czas w miesiącach od uzyskania dyplomu do podjęcia pierwszej pracy

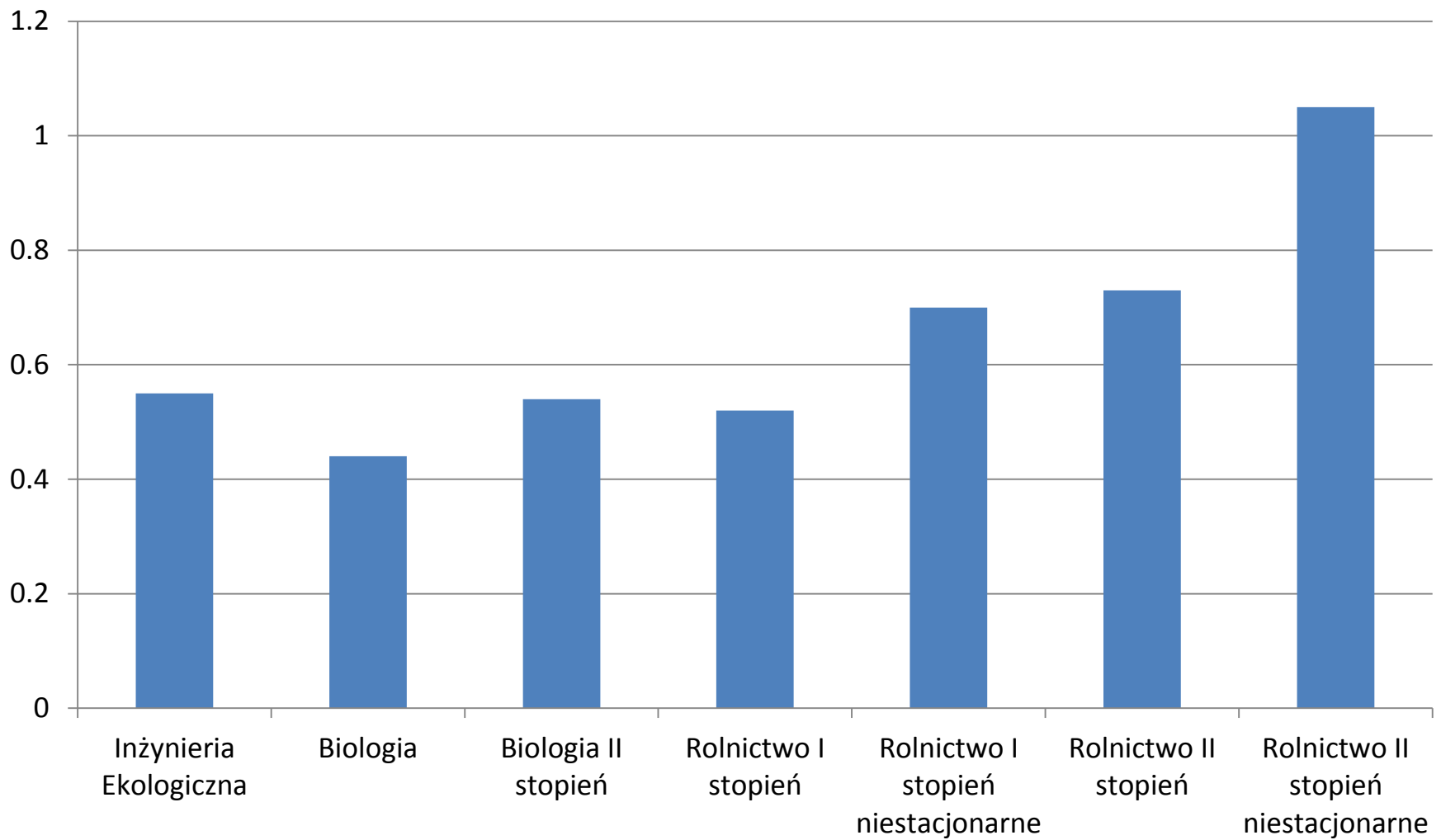
■ średni czas w miesiącach od uzyskania dyplomu do podjęcia pierwszej pracy na umowę zlecenie



- średnie miesięczne wynagrodzenie w okresie gdy studiowali po uzyskaniu dyplomu
- średnie miesięczne wynagrodzenie w okresie gdy nie studiowali po uzyskaniu dyplomu



względny wskaźnik zarobków

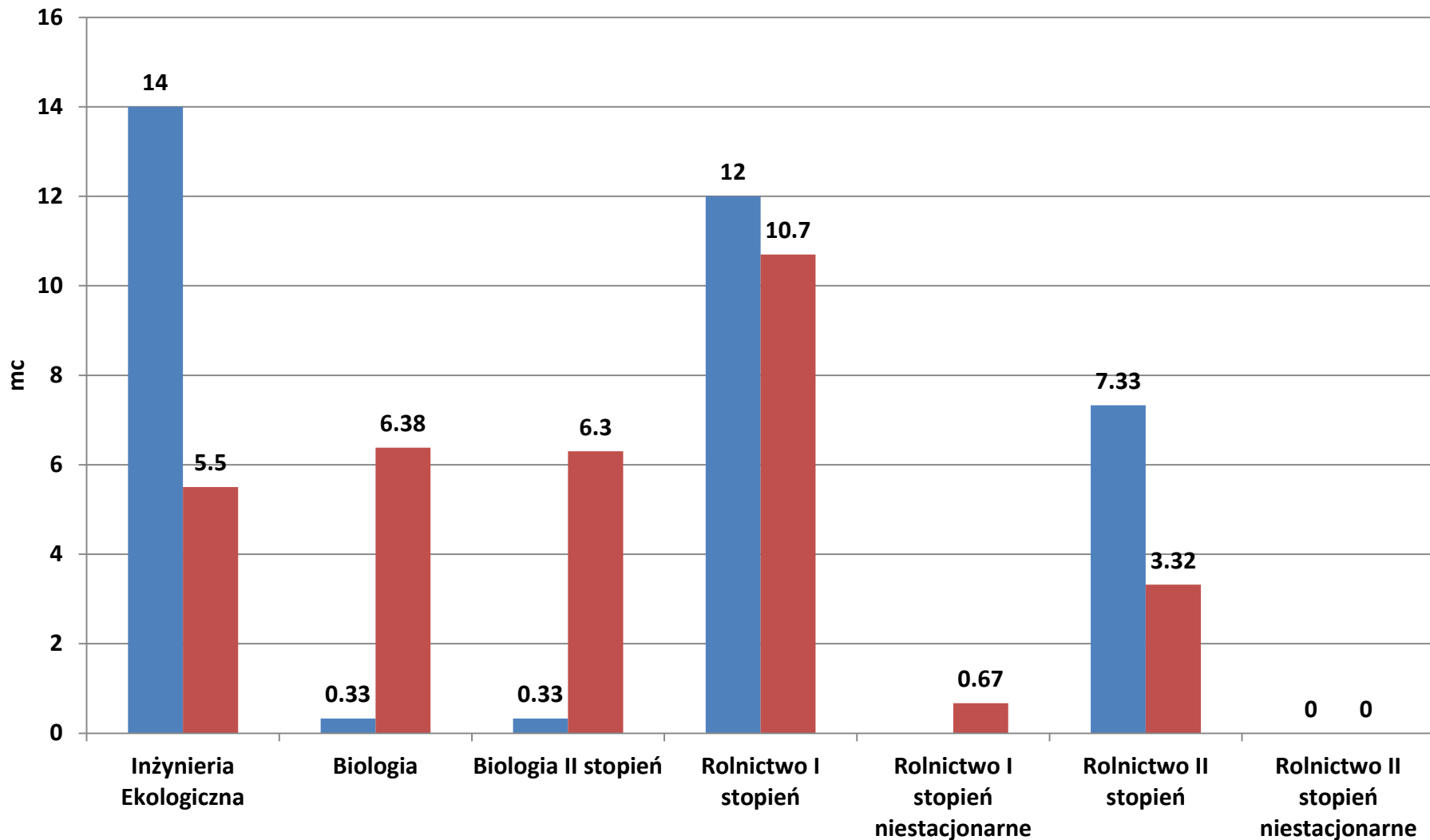


średnie wynagrodzenie **2016** - 4290,52 zł

średnie wynagrodzenie **2017** - 4492,43 zł

Czas poszukiwania pierwszej pracy w zależności od miejsca zamieszkania

■ osoby zamieszkujące w największych miastach polskich ■ osoby zamieszkałe w pozostałych miejscowościach



Miesięczne wynagrodzenie brutto w zależności od miejsca pracy

